

# 境界確定書

## 境界を確定した区域

北葛城郡広陵町

地内

### 1 境界を確定した区域

末尾記載のとおり

### 2 立会年月日及び立会者職氏名印

境界確定図記載のとおり

公共地との境界について、下記申請者から明示申請に基づき、関係者立会の上、  
 実地調査をなし境界を確定したので本書2通を作成し、各1通を保管するものとする。

広都第 号

令和 年 月 日

広陵町長 ○ ○ ○ ○

申請者 住所

氏名

印

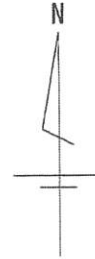
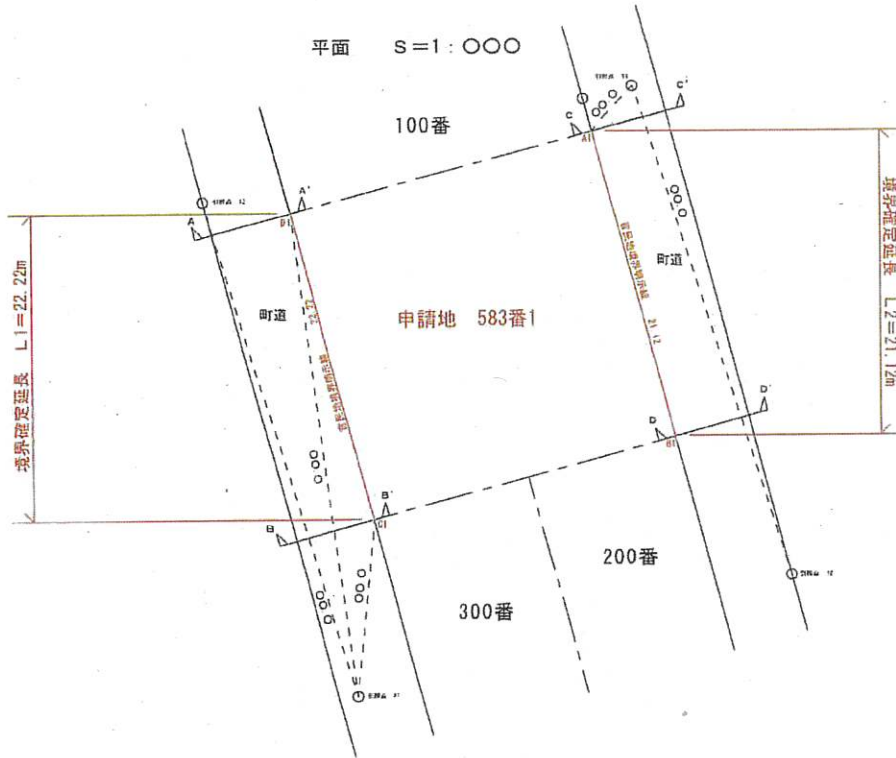
区 間	公 共 物			申 請 ・ 隣 接 民 有 地 等		適 用
	種別	幅員	延長	地 番	所 有 者	
L1 583 番 1 先	町道		22.22m	583 番 1 (申請地)	( 氏 名 )	境界線 は 図 面 朱 線 の と お り
				100 番 (隣接地)	( 氏 名 )	
				300 番 (隣接地)	( 氏 名 )	
L2 583 番 1 先	町道		21.12m	583 番 1 (申請地)	( 氏 名 )	
				100 番 (隣接地)	( 氏 名 )	
				200 番 (隣接地)	( 氏 名 )	
			( 以下余白 )			

# 境界確定図

奈良県北葛城郡広陵町

583番1先

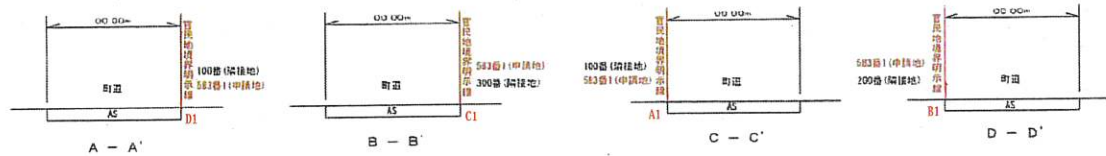
平面 S=1:000



座標一覧

各点と引照点及び引照点間の距離一覧表

断面 S=1:000



〇〇年〇〇月〇〇日 立会・承認

申請地等と公共用地（町道）との境界は、現地及び図面に表示されたとおり異議ありません。

(申請者) 北葛城郡広陵町	583番1所有者
住所	
氏名	実印
(隣接者) 北葛城郡広陵町	100番所有者
住所	
氏名	印
(隣接者) 北葛城郡広陵町	200番、300番所有者
住所	
氏名	印
地元区長	
氏名	印
官職	
広陵町道路管理者	
広陵町長	〇 〇 〇 〇
広陵町役場都市整備課	
※ 立会職員2名の記名・押印スペース確保	

測量年月日・図面作成年月日・氏名・登録番号等