



第9回

エコマミ公開講座

2026

略称
「マミ講座」
参加無料

申込みは5月23日(土)から
Web申込みとなります。
詳しくは裏面をご覧ください

令和8年

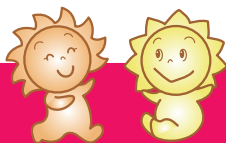
日時

6月28日(日)
13:00~16:30

場所

マミホール
エコール・マミ南館2階

9回目の今回は、「生活・環境」をテーマに、
地域住民の皆様の暮らしに役立つ講演をご用意しております。
皆様方のご参加をお待ちしております。



第9回 講演内容



13:00~14:00

第1話

調理がもっと
楽しくなる
食材の科学

~ 野菜と卵の変化から学ぶ
ちょっとした調理のコツ ~

岩田 恵美子

いわた えみこ

畿央大学
健康科学部 健康栄養学科 准教授

野菜や卵を例に、調理中に起こる変化とその理由をわかりやすく紹介します。野菜の色や食感が加熱によって変わる仕組みや、卵料理に砂糖や塩、牛乳を加えたときの仕上がりに与える影響について解説します。食材の性質を理解することで、野菜を色よく仕上げたり、ふんわりとした卵料理を作るためのちょっとした調理のコツを学び、日々の料理をより楽しくするヒントを紹介します。

14:15~15:15

第2話

奈良盆地の景観を
読み解く

~ さまざまな地図を手がかりに ~

浅田 晴久

あさだ はるひさ

奈良女子大学
文学部 准教授

奈良盆地を流れる河川、盆地内に広がる耕地や集落、周囲を取り囲む丘陵や山地など、私たちの日々の暮らしの中で目に映るこれらの景観はいつ、どのように成立したのでしょうか。本講演では、さまざまな地図や写真を手がかりに、奈良盆地とその周辺における自然環境の成り立ちと、その歴史的背景について考えたいと思います。普段はあまり意識されることのない自然地理学的な視点から地域を捉え直すことで、奈良盆地の新たな魅力に気づいていただければ幸いです。

15:30~16:30

第3話

半導体がつなく
世界と未来

~ あなたの暮らしを支える
最先端技術 ~

浦岡 行治

うらおか ゆきはる

奈良先端科学技術大学院大学
物質創成科学研究領域 教授

私たちの身の回りには、スマートフォン、家電、自動車、AIなどの先端技術があります。それらを陰で支えているのが、半導体です。本講座では、「半導体とは何か」という基礎から、なぜ世界が注目しているのか、私たちの暮らしや経済、未来との関係までを、専門知識がなくてもわかるようやさしく解説します。身近な製品の例に加え、ペロブスカイト太陽電池など最新トピックも紹介しながら理解を深めます。ニュースがもっと面白くなり、未来を読み解く力が養われる、発見に満ちた講座です。

主催 株式会社KUL 共催 香芝市／広陵町

13:00~14:00

第1話

調理がもっと楽しくなる食材の科学 ~ 野菜と卵の変化から学ぶちょっとした調理のコツ ~

岩田 恵美子

いわた えみこ 畿央大学 健康科学部 健康栄養学科 准教授

神戸女子大学大学院にて博士(食物栄養学)を取得。修士課程修了後、神戸女子大学家政学部管理栄養士養成課程助手、金沢学院短期大学食物栄養学科講師、金沢学院大学人間科学部講師を経て2018年より現職。

【主な著書】

新調理の科学 ー基礎から実践までー(学文社)

基本操作から食事設計まで 私たちの調理学実習(オーム社)等を分担執筆。

経歴

主な
学術分野
調理学
調理科学



14:15~15:15

第2話

奈良盆地の景観を読み解く ~ さまざまな地図を手がかりに ~

浅田 晴久

あさだ はるひさ 奈良女子大学 文学部 准教授

京都大学大学院アジアアフリカ地域研究研究科博士課程修了。博士(地域研究)。日本学術振興会特別研究員、奈良女子大学文学部講師を経て、2016年より現職。

【主な著書】

地図から読み解く奈良(編著・かもがわ出版)、続・大学的奈良ガイド(分担執筆・昭和堂)

経歴

主な
学術分野
地理学



15:30~16:30

第3話

半導体がつなく世界と未来 ~ あなたの暮らしを支える最先端技術 ~

浦岡 行治

うらおか ゆきはる 奈良先端科学技術大学院大学 物質創成科学研究領域 教授

豊橋技術科学大学電気電子工学修了。1985年 松下電器産業株式会社(現パナソニック)半導体研究センター。1999年 奈良先端科学技術大学院大学 助教授。2009年 同大学 教授。

【主な著書】

宇宙開発×テクノロジー(電気書院) ブロックチェーンの本(すっきり!がってん!)(電気書院)

生成AIの本(すっきり!がってん!)(電気書院)

経歴

主な
学術分野
半導体
デバイス



当日のスケジュール

12:30 会場受付開始

13:00 講演開始 1講座60分(質疑応答含む)

16:30 終了

会場: マミホール(エコール・マミ南館2階)



各講座 定員50名を抽選にて決定します

申し込み期間 令和8年5月23日(土)~6月14日(日)

申し込み方法 Web申込み 右記のQRコードを読み取り、お申込みください

(注) ● お申込みにあたり、お申込者が使用されているメールアドレスを登録いただけます。

● 受信メールについて、ドメイン拒否設定を行っている方は、あらかじめ、受信したいドメインまたはアドレスに「ecoll-mami@kul.co.jp」を追加してください。



抽選結果通知 ●6月16日(火)ご登録いただいたメールアドレスに当落に関わらず通知しますので、必ず、ご確認ください。

先着順受付 ●6月14日(日)までの申し込み期間で定員に達しなかった講座につきましては、6月17日(水)から先着順受付を行います。

●先着順受付の有無及び方法につきましては、エコマミホームページ、インフォメーション、館内ポスターでご案内します。

●参加費用は無料です。●講座毎の申込みとなりますので、希望講座を選択してください。複数講座の申込みも可能です。

●申込み単位は、申込本人の1名様、またはお連れ様1名を含めた2名様になります。

●講座内容や申込み方法等にご不明な点がある場合、また、申込時の受付完了メールや当落通知のメールが届かない場合は、右記までお問合せください。 エコール・マミ営業所 TEL.0745-55-7770 (AM9:00~PM7:00)

※会場内での撮影・録画・録音及び飲食(水分補給のための飲料は除く)は禁止させていただきます。

※公演中の会話はお控えください。※小学校就学前のお子様の参加はご遠慮ください。

※感染症対策に配慮したうえで開催させていただきます。※発熱等の症状がある方のご参加はご遠慮ください。