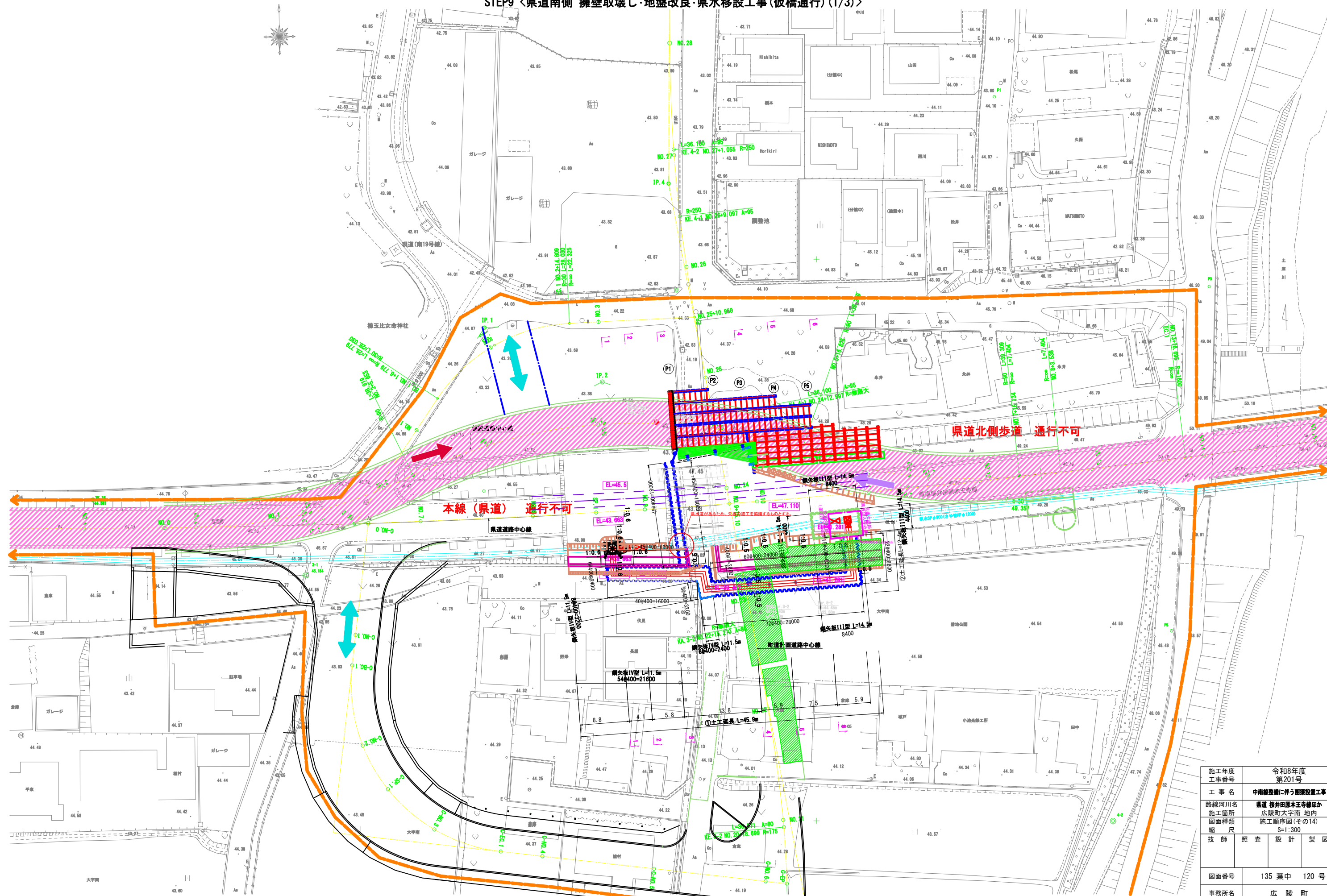


図 面 目 録			
中南線整備に伴う橋梁詳細設計業務委託(Ⅰ期施工)			
図 番	図 面 名 称	図 番	図 面 名 称
《全体計画》		《撤去工》	
1	全 体 平 面 図 ( 参 考 )	52	県 道 撤 去 平 面 図
2	県 道 縦 断 図 ( 参 考 )	53	既 設 上 部 工 構 造 図
3 ～ 7	県 道 横 断 図 ( 参 考 ) (その1) ～ (その5)	54 ～ 60	既 設 下 部 工 構 造 図 (その1) ～ (その7)
8	町 道 中 南 線 縦 断 図 ( 参 考 )	61 ～ 62	既 設 上 部 工 撤 去 計 画 図 (その1) ～ (その2)
9 ～ 12	町 道 中 南 線 横 断 図 ( 参 考 ) (その1) ～ (その4)		
		《仮設工》	
《ボックスカルバート工》		63	仮 設 道 路 平 面 図
13	全 体 一 般 図	64	仮 橋 一 般 図
14	ボ ッ ク ス カ ル バ ー ト 割 付 図	65 ～ 71	仮 橋 縦 断 図 (その1) ～ (その7)
15 ～ 16	地 覆 工 詳 細 図 (その1) ～ (その2)	72 ～ 75	仮 橋 横 断 図 (その1) ～ (その4)
17	防 護 柵 詳 細 図	76	覆 工 板 配 置 図
18	落 下 物 防 止 柵 詳 細 図	77 ～ 84	上 部 工 構 造 図 (その1) ～ (その8)
19	防 護 柵 割 付 図	85 ～ 91	仮 締 切 部 路 面 覆 工 詳 細 図 (その1) ～ (その7)
		92 ～ 94	橋 台 構 造 図 (その1) ～ (その3)
《県道復旧工》		95 ～ 96	橋 台 配 筋 図 (その1) ～ (その2)
20	県 道 復 旧 平 面 図	97	杭 座 標 図
21	県 道 南 東 側 L 型 擁 壁 構 造 図	98 ～ 100	杭 詳 細 図 (その1) ～ (その3)
22 ～ 23	軽 量 盛 土 工 横 断 図 (その1) ～ (その2)	101 ～ 104	仮 締 切 詳 細 図 (その1) ～ (その4)
24	軽 量 盛 土 工 コ ン ク リ ー ト 床 版 図	105 ～ 106	県 水 道 管 移 設 詳 細 図 (その1) ～ (その2)
25	軽 量 盛 土 工 展 開 図		
26 ～ 32	軽 量 盛 土 工 壁 面 展 開 図 (その1) ～ (その7)	《全体施工計画》	
33	町 道 L 型 擁 壁 割 付 図	107 ～ 135	施 工 順 序 図 (その1) ～ (その29)
34	現 場 打 ち 詳 細 図		
35	県 道 部 構 造 図		
《地盤改良工》			
36	地 盤 改 良 平 面 図 (その1)		
37	地 盤 改 良 平 面 図 (その2)		
38 ～ 42	地 盤 改 良 横 断 図 ( 県 道 ) (その1) ～ (その5)		
43 ～ 46	地 盤 改 良 横 断 図 ( 町 道 ) (その1) ～ (その4)		
47	地 盤 改 良 工 正 面 展 開 図		
48	工 事 用 道 路 縦 断 図		
49 ～ 51	工 事 用 道 路 横 断 図 (その1) ～ (その3)		

施工順序図(その14) S=1:300

STEP9 <県道南側 擁壁取壊し・地盤改良・県水移設工事(仮橋通行) (1/3)>



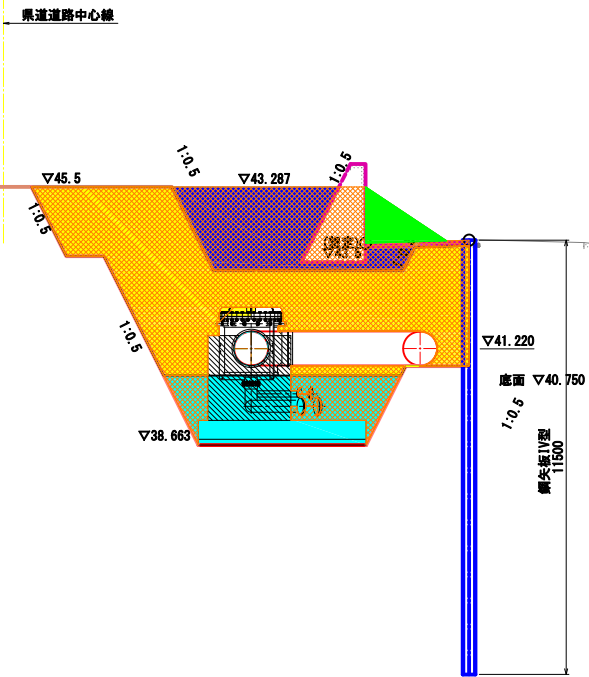
施工年度 工事番号	令和8年度 第201号
工事名	中津線整備に伴う面渠設置工事
路線河川名	県道 桜井田原本王寺線ほか
施工箇所	広陵町大字南 地内
図面種類	施工順序図(その14)
縮尺	S=1:300
技 師	照 査
照 査	設 計
製 図	
図面番号	135 葉中 120 号
事務所名	広 陵 町

施工順序図(その15) S=1:100

STEP9 <県道南側 擁壁取壊し・地盤改良・県水移設工事(仮橋通行) (2/3)>

1 - 1  
(SP. 1)

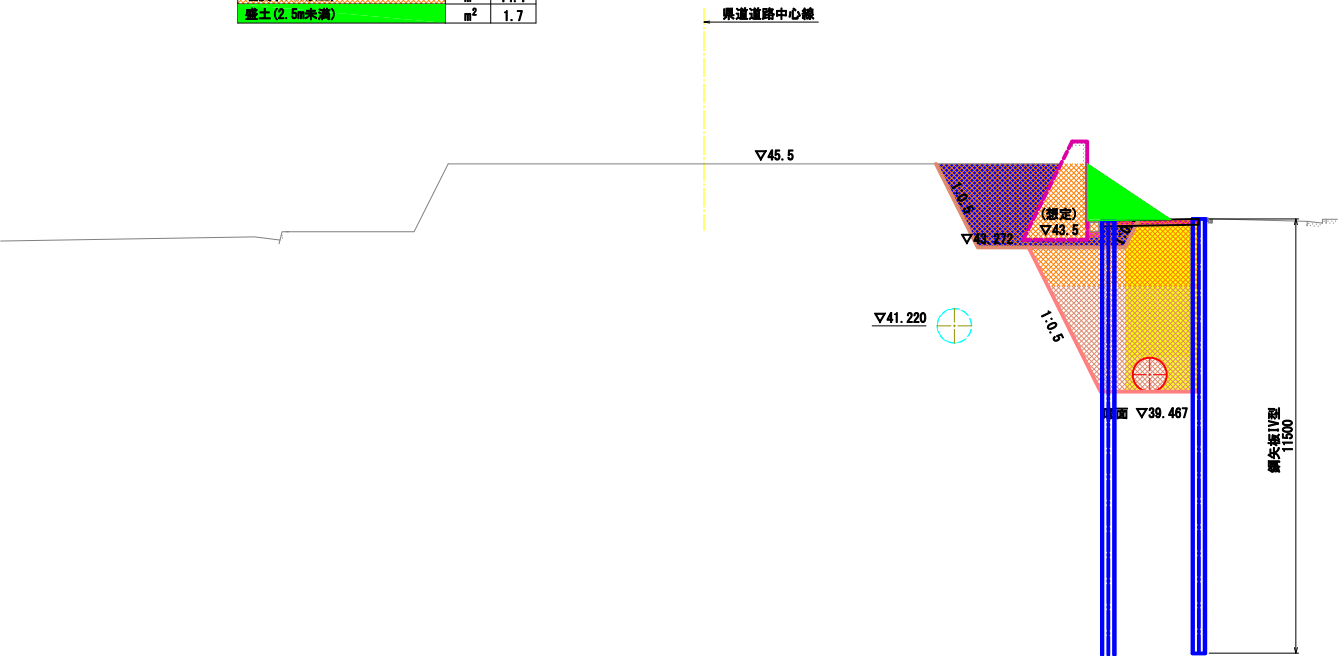
県水移設工事土工		
種別	単位	数量
床面A(土砂, H≦5m, 土留無し)	m <sup>2</sup>	8.4
床面A(土砂, H≦5m, 自立式)	m <sup>2</sup>	26.3
床面B(土砂, 5m<H≦20m, 切築直起)	m <sup>2</sup>	3.8
増戻(1.0m未満)	m <sup>2</sup>	-
増戻(1.0m以上4.0m未満)	m <sup>2</sup>	-
増戻(4.0m以上)	m <sup>2</sup>	40.9
盛土(2.5m未満)	m <sup>2</sup>	1.6



DL=30.0

3 - 3  
(NO. 9)

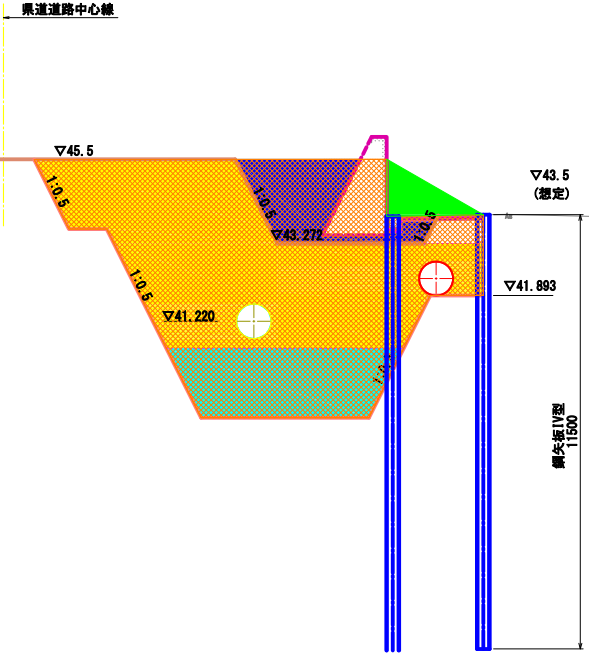
県水移設工事土工		
種別	単位	数量
床面A(土砂, H≦5m, 土留無し)	m <sup>2</sup>	5.8
床面A(土砂, H≦5m, 自立式)	m <sup>2</sup>	14.0
床面B(土砂, 5m<H≦20m, 切築直起)	m <sup>2</sup>	-
増戻(1.0m未満)	m <sup>2</sup>	-
増戻(1.0m以上4.0m未満)	m <sup>2</sup>	9.2
増戻(4.0m以上)	m <sup>2</sup>	14.1
盛土(2.5m未満)	m <sup>2</sup>	1.7



DL=30.0

2 - 2  
(NO. 9)

県水移設工事土工		
種別	単位	数量
床面A(土砂, H≦5m, 土留無し)	m <sup>2</sup>	5.8
床面A(土砂, H≦5m, 自立式)	m <sup>2</sup>	33.0
床面B(土砂, 5m<H≦20m, 切築直起)	m <sup>2</sup>	9.9
増戻(1.0m未満)	m <sup>2</sup>	-
増戻(1.0m以上4.0m未満)	m <sup>2</sup>	-
増戻(4.0m以上)	m <sup>2</sup>	52.9
盛土(2.5m未満)	m <sup>2</sup>	1.9



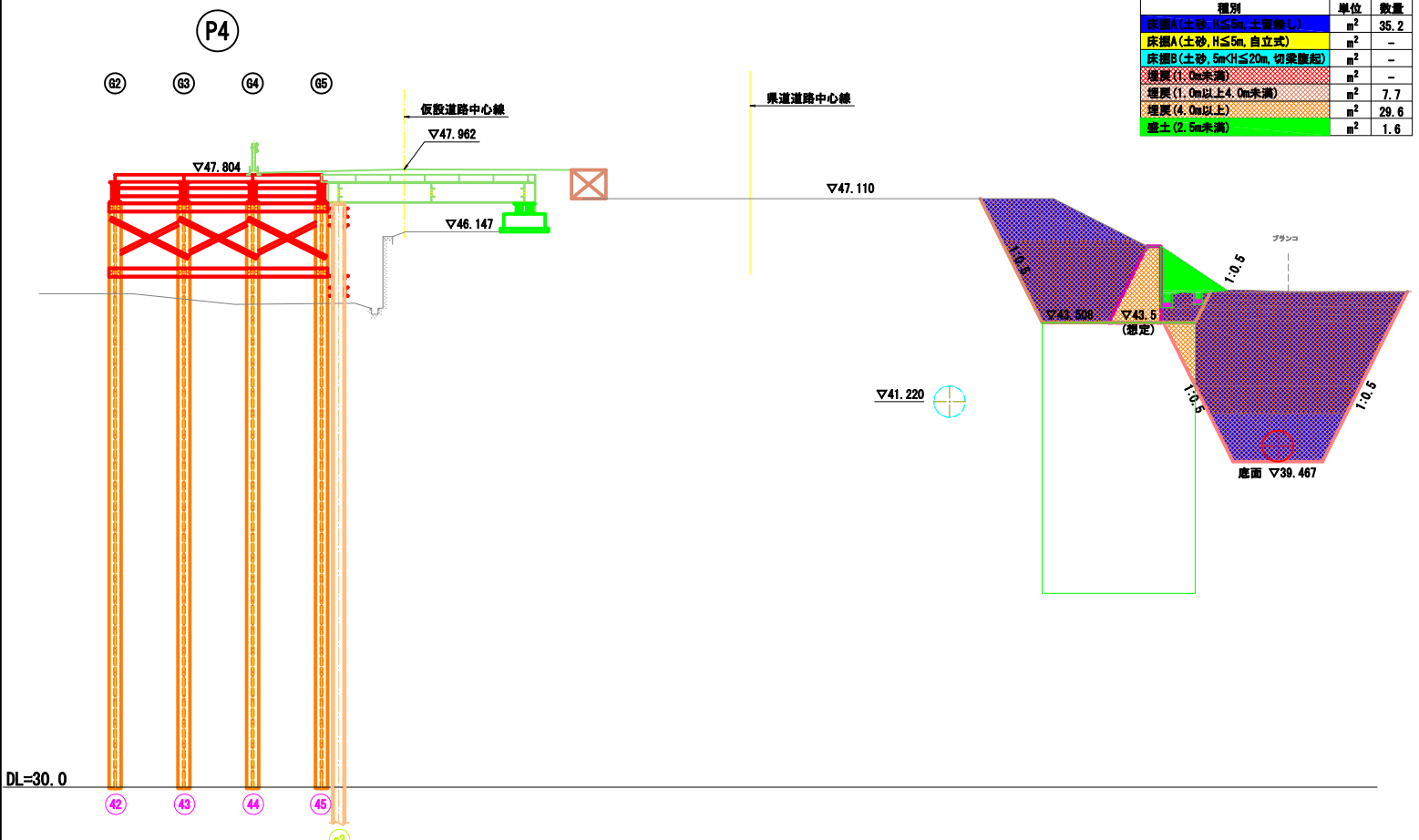
DL=30.0

施工年度 工事番号	令和8年度 第201号		
工 事 名	中津線整備に伴う面渠設置工事		
路線河川名	県道 桜井田原本寺線ほか		
施工箇所	広陵町大字南 地内		
図面種類	施工順序図(その15)		
縮 尺	S=1:100		
技 師	照 査	設 計	製 図
図面番号	135 葉 中		121 号
事務所名	広 陵 町		

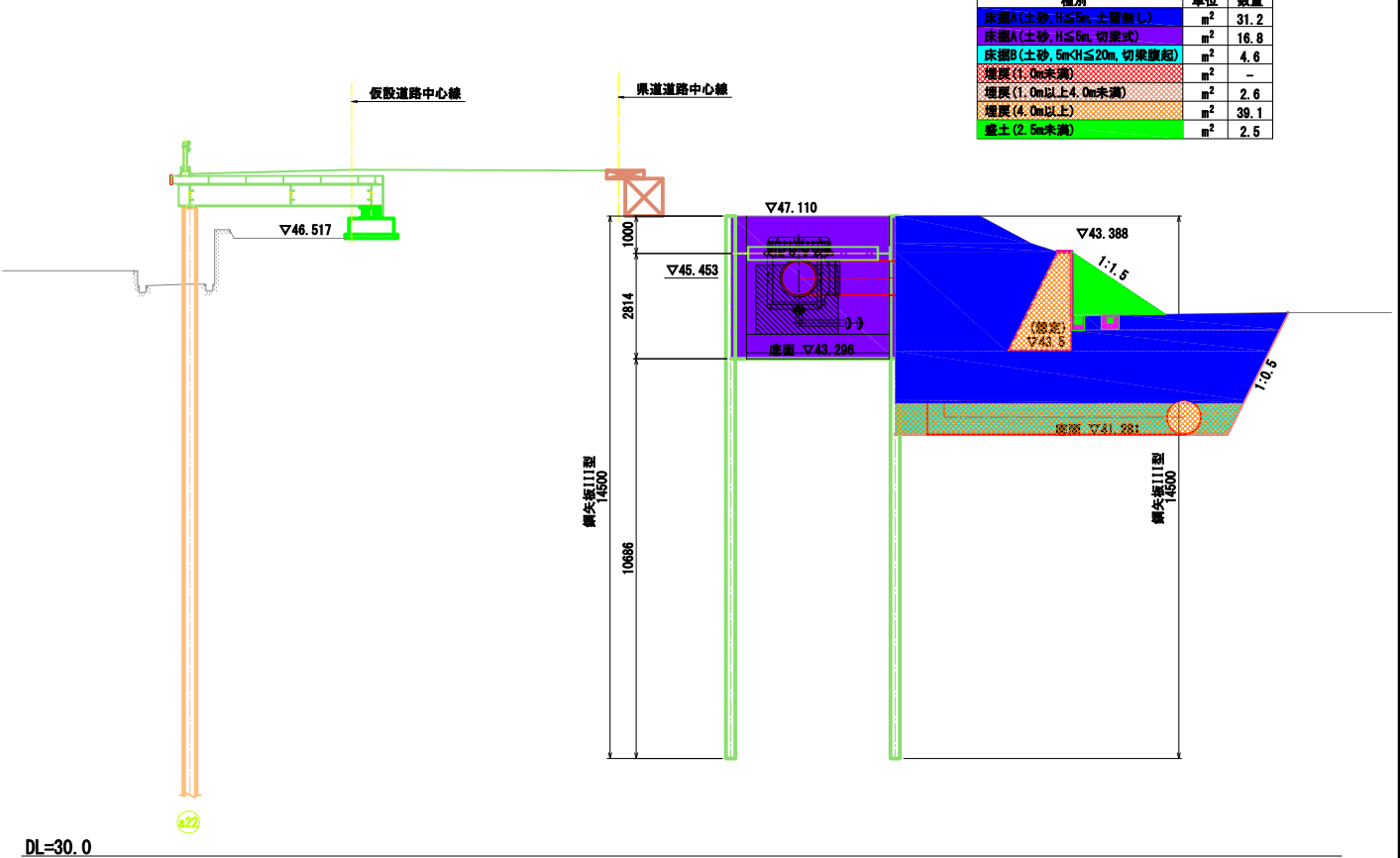
施工順序図(その16) S=1:100

STEP9 <県道南側 擁壁取壊し・地盤改良・県水移設工事(仮橋通行) (3/3)>

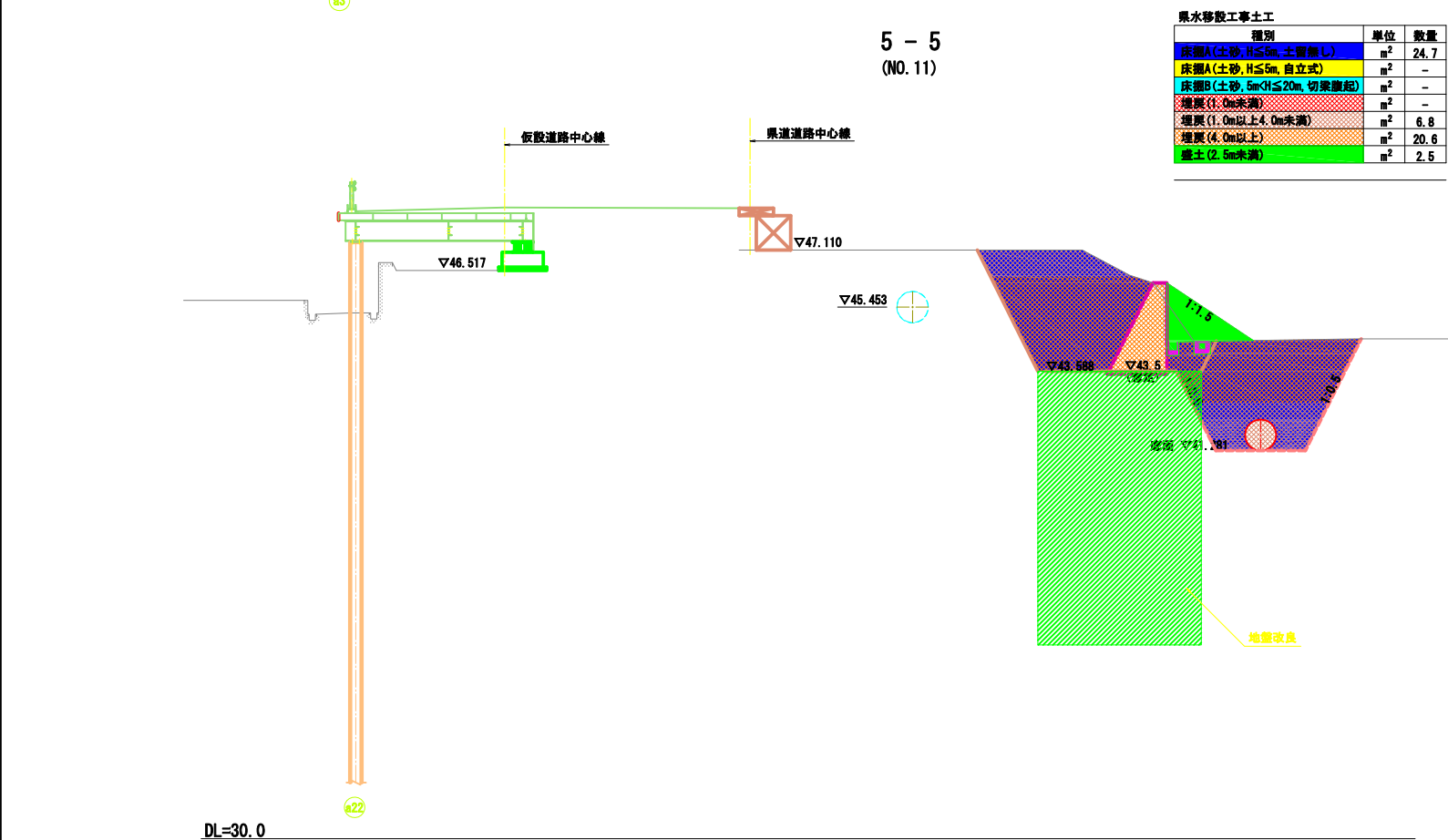
4 - 4  
(NO. 10)



6 - 6  
(NO. 11)



5 - 5  
(NO. 11)

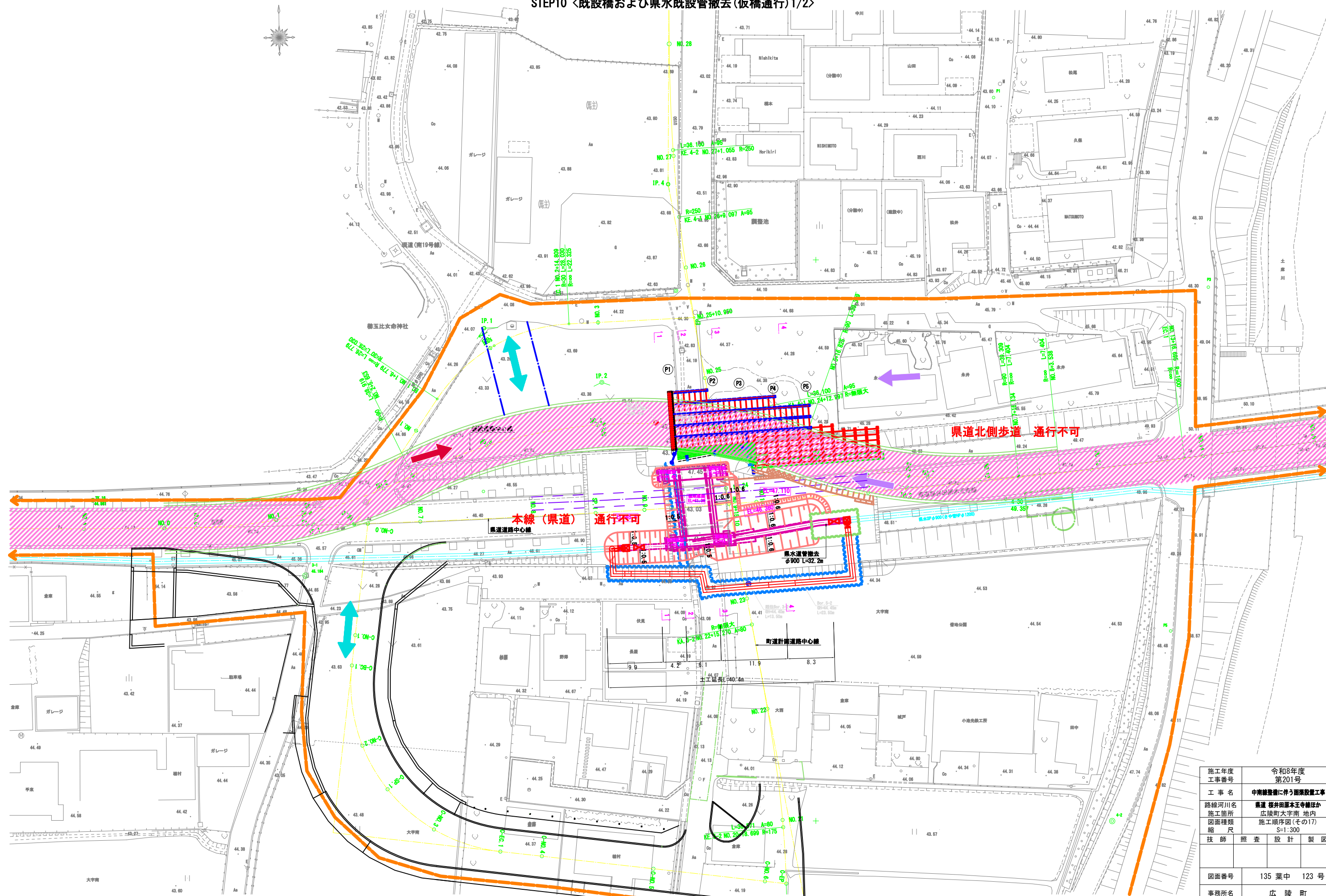


施工年度 工事番号	令和8年度 第201号		
工 事 名	中津線整備に伴う函渠設置工事		
路線河川名	県道 桜井田原本王寺線ほか		
施工箇所	広陵町大字南 地内		
図面種類	施工順序図(その16)		
縮 尺	S=1:100		
技 師	照 査	設 計	製 図
図面番号	135 葉 中		122 号
事務所名	広 陵 町		



施工順序図(その17) S=1:300

#### STEP10 <既設橋および県水既設管撤去(仮橋通行)1/2>



施工年度 工事番号	令和8年度 第201号		
工 事 名	中南線登壇に伴う面鏡設置工事		
路線河川名	県道 桜井町原本王寺線ほか		
施工箇所	広陵町大字南 地内		
図面種類 縮 尺	施工順序図 (その17) S=1:300		
技 師	照 査	設 計	製 図
図面番号	135 葉 中	123 号	
事務所名	広 陵 町		

施工順序図(その18) S=1:100  
STEP10 <既設橋および県水既設管撤去(仮橋通行) 2/2>

- 床掘A(土砂, H≤5m, 土質無し)
- 床掘A(土砂, H≤5m, 自立式)
- 床掘A(土砂, H≤5m, グラッドファン式)
- 床掘A(土砂, H≤5m, 切妻掘削式)
- 床掘A(土砂, 1m≤H<2m, 土質無し)
- 床掘A(土砂, 1m≤H<2m, 自立式)
- 床掘A(土砂, 1m≤H<2m, グラッドファン式)
- 床掘A(土砂, 1m≤H<2m, 切妻掘削式)
- 床掘B(土砂, 5m<H≤20m, グラッドファン式)
- 床掘B(土砂, 5m<H≤20m, 切妻掘削式)
- 床掘A(土砂, H≤20m, グラッドファン式)
- 床掘A(土砂, H≤20m, 切妻掘削式)

1 - 1  
(NO. 9)

種別	単位	数量
床掘A(土砂, H≤5m, 土質無し)	m <sup>2</sup>	15.0
床掘B(土砂, 5m<H≤20m, 切妻掘削)	m <sup>2</sup>	-

P2

3 - 3

種別	単位	数量
床掘A(土砂, H≤5m, 土質無し)	m <sup>2</sup>	72.9
床掘B(土砂, 5m<H≤20m, 切妻掘削)	m <sup>2</sup>	9.7

2 - 2  
(NO. 9)

種別	単位	数量
床掘A(土砂, H≤5m, 土質無し)	m <sup>2</sup>	33.8
床掘B(土砂, 5m<H≤20m, 切妻掘削)	m <sup>2</sup>	-

P4

4 - 4  
(NO. 10)

種別	単位	数量
床掘A(土砂, H≤5m, 土質無し)	m <sup>2</sup>	29.0
床掘B(土砂, 5m<H≤20m, 切妻掘削)	m <sup>2</sup>	1.7

施工年度	令和8年度
工事番号	第201号
工事名	中津線整備に伴う河川敷掘削工事
路線河川名	県道 萩井田原木王寺線ほか
施工箇所	広陵町大字南 地内
図面種類	施工順序図(その18)
縮尺	S=1:100
技師	照査 設計 製図
図面番号	135 葉中 124 号
事務所名	広 陵 町



施工順序図(その19) S=1:300

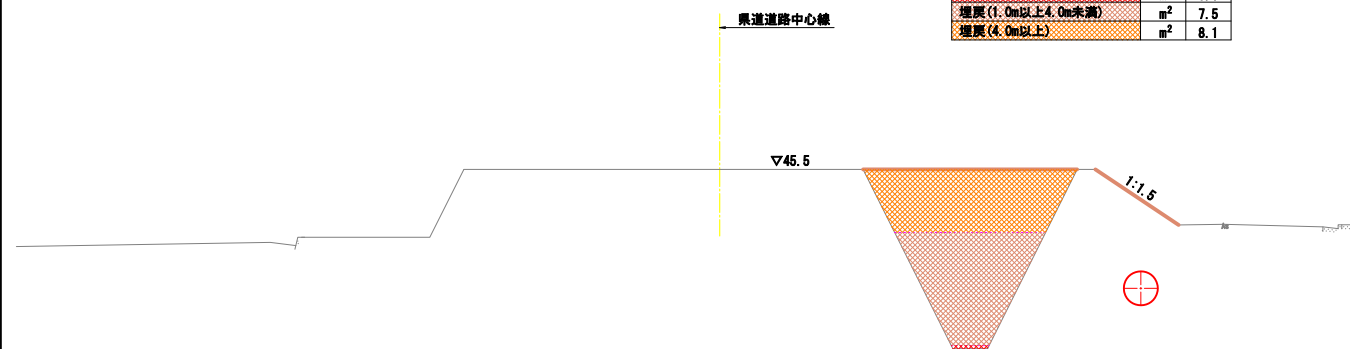
### STEP11 <埋戻し(仮橋通行)1/2>



施工順序図(その20) S=1:100  
STEP11 <埋戻し(仮橋通行)2/2>

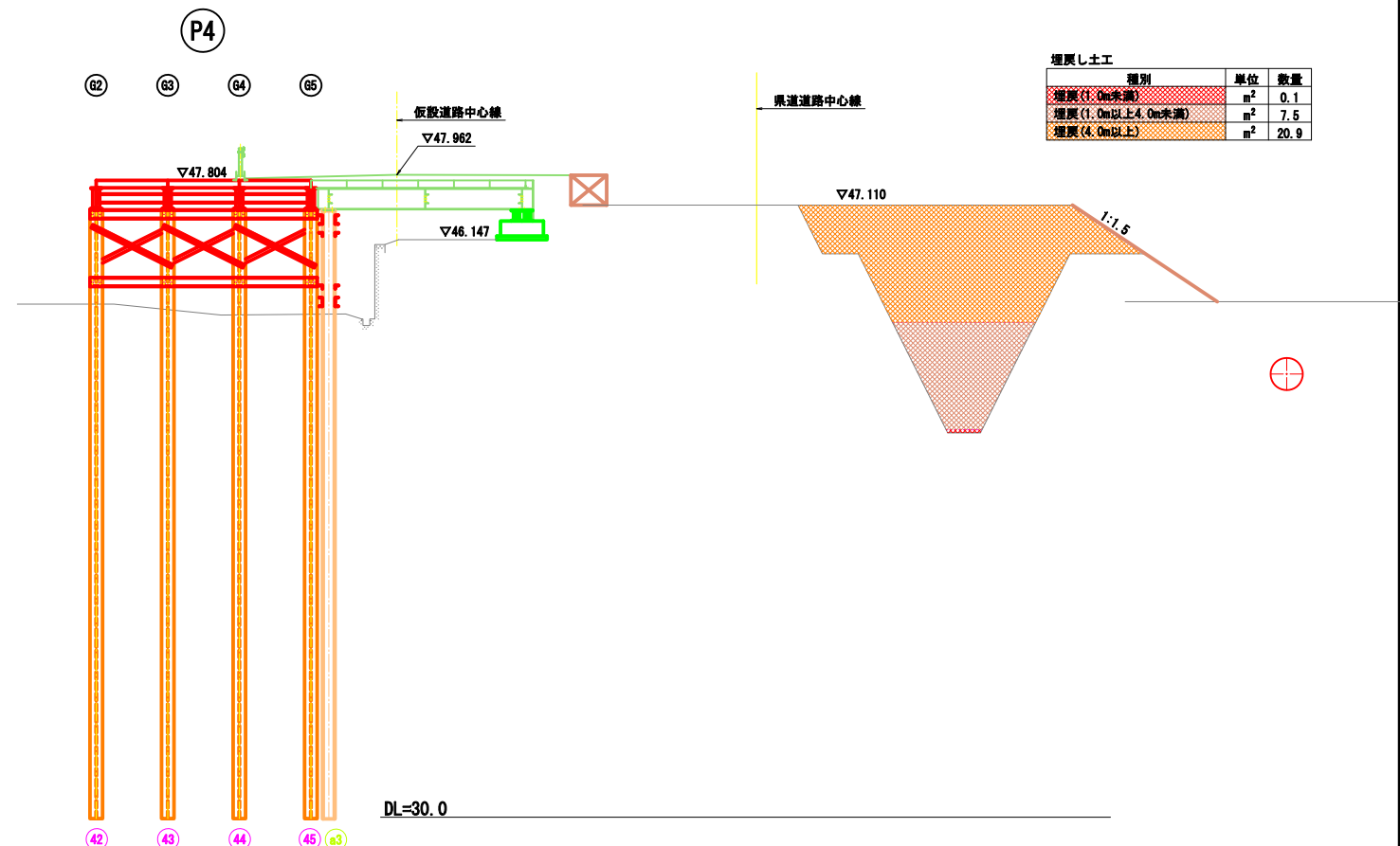
1 - 1  
(NO. 9)

埋戻し土工		
種別	単位	数量
埋戻(1.0m未満)	m <sup>2</sup>	0.1
埋戻(1.0m以上4.0m未満)	m <sup>2</sup>	7.5
埋戻(4.0m以上)	m <sup>2</sup>	8.1



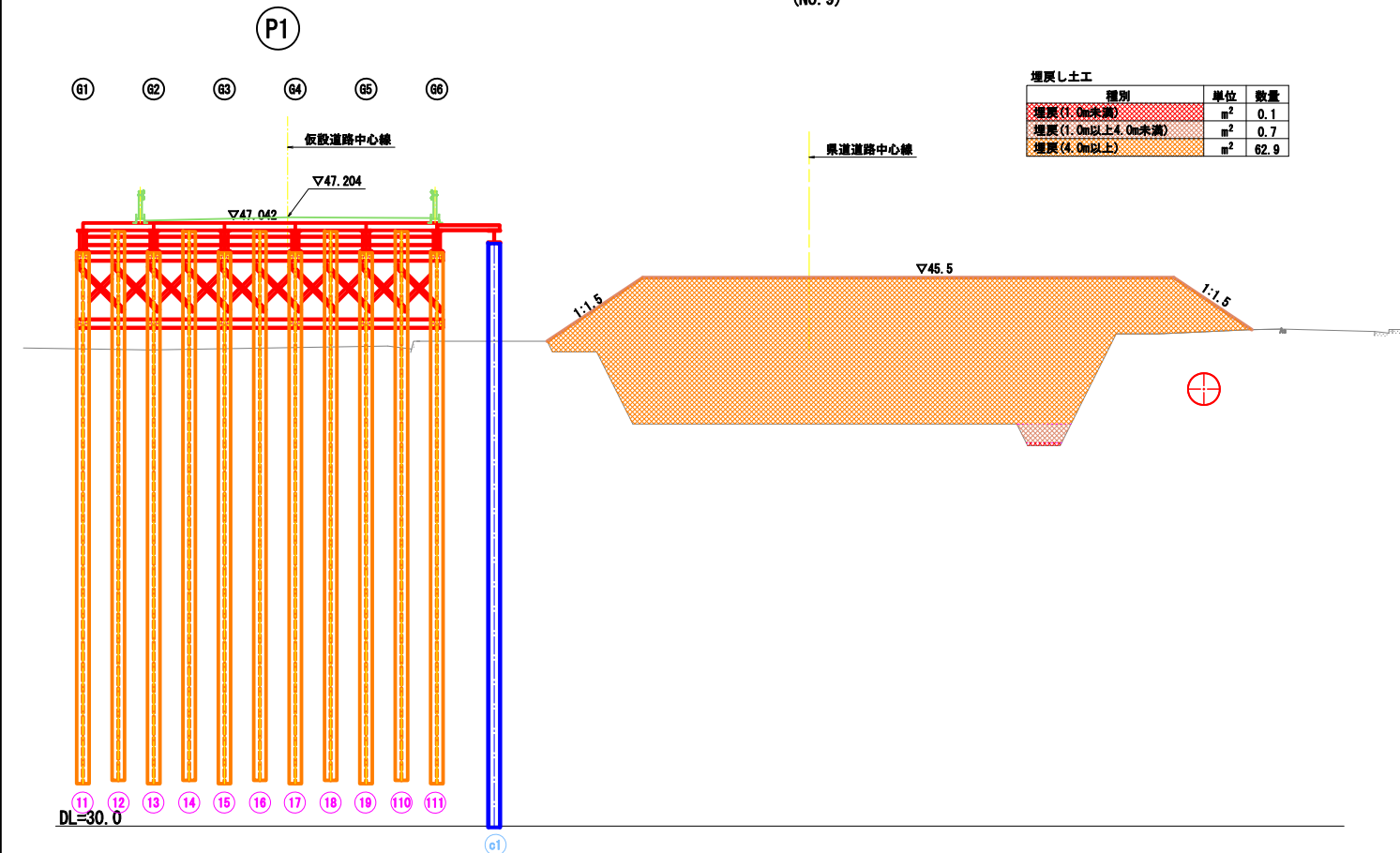
3 - 3  
(NO. 10)

埋戻し土工		
種別	単位	数量
埋戻(1.0m未満)	m <sup>2</sup>	0.1
埋戻(1.0m以上4.0m未満)	m <sup>2</sup>	7.5
埋戻(4.0m以上)	m <sup>2</sup>	20.9



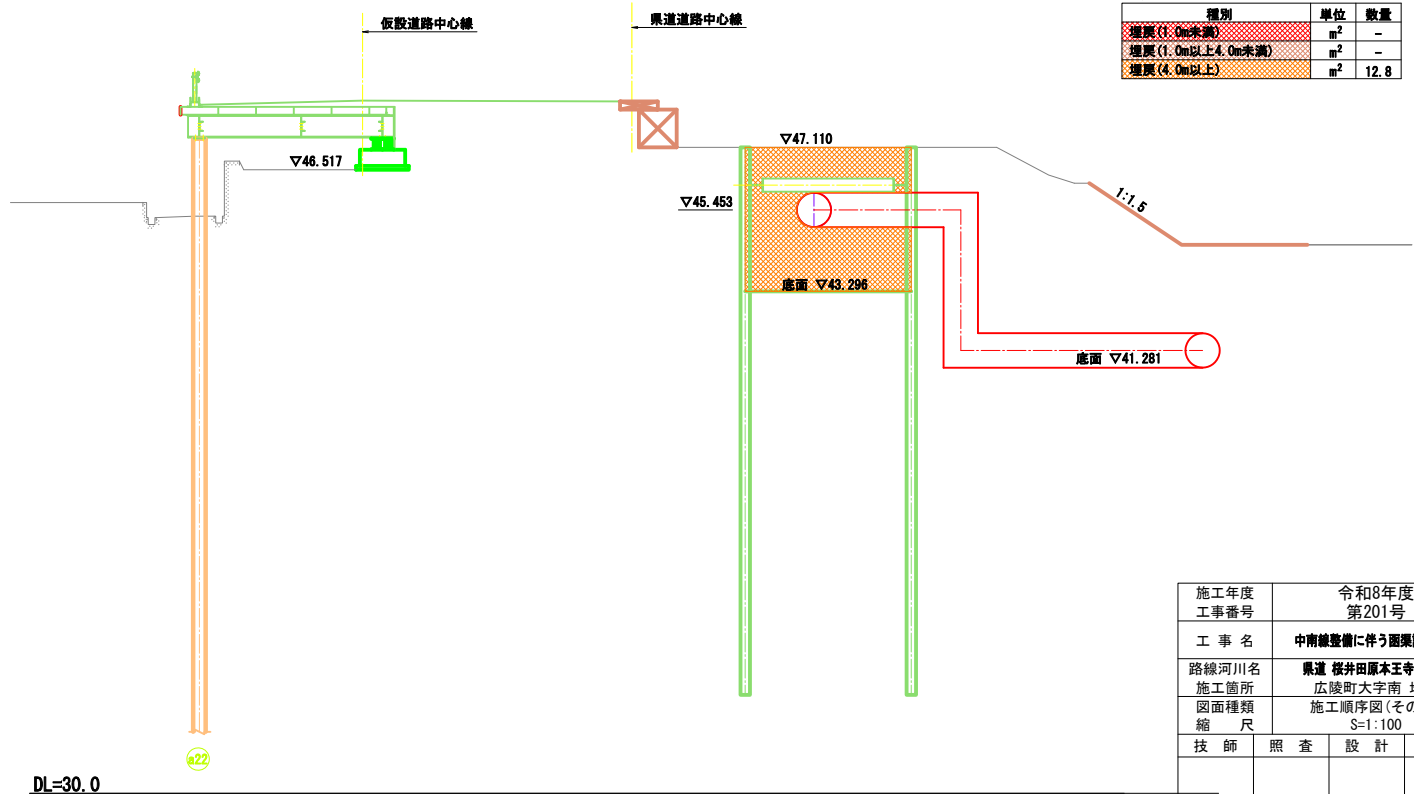
2 - 2  
(NO. 9)

埋戻し土工		
種別	単位	数量
埋戻(1.0m未満)	m <sup>2</sup>	0.1
埋戻(1.0m以上4.0m未満)	m <sup>2</sup>	0.7
埋戻(4.0m以上)	m <sup>2</sup>	62.9



4 - 4  
(NO. 11)

埋戻し土工		
種別	単位	数量
埋戻(1.0m未満)	m <sup>2</sup>	-
埋戻(1.0m以上4.0m未満)	m <sup>2</sup>	-
埋戻(4.0m以上)	m <sup>2</sup>	12.8

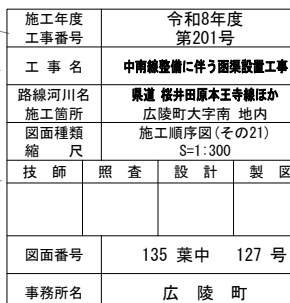


施工年度 工事番号	令和8年度 第201号		
工 事 名	中津線整備に伴う函渠設置工事		
路線河川名	県道 桜井田原本王寺線ほか		
施工箇所	広陵町大字南 地内		
図面種類 縮 尺	施工順序図(その20) S=1:100		
技 師	照 査	設 計	製 図
図面番号	135 葉中 126 号		
事務所名	広 陵 町		



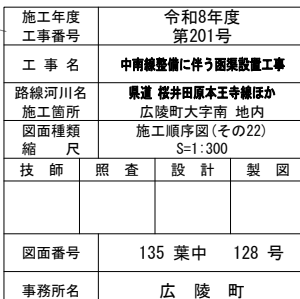
**S=1 : 300**

## STEP12 <プレキャストボックス施工用の仮設親杭の施工(仮橋通行)>



**S=1 : 300**

(仮橋通行) 1/2>



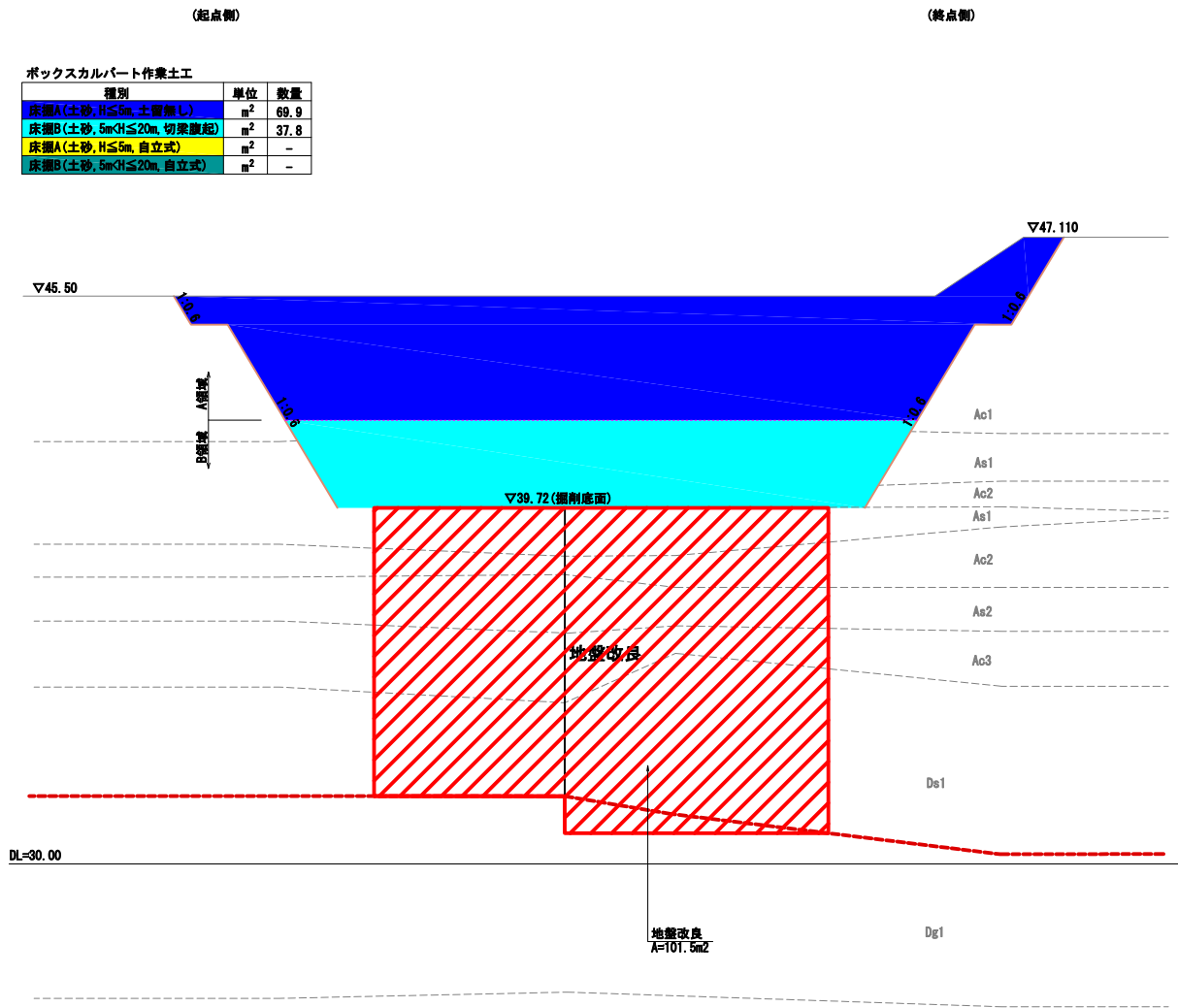
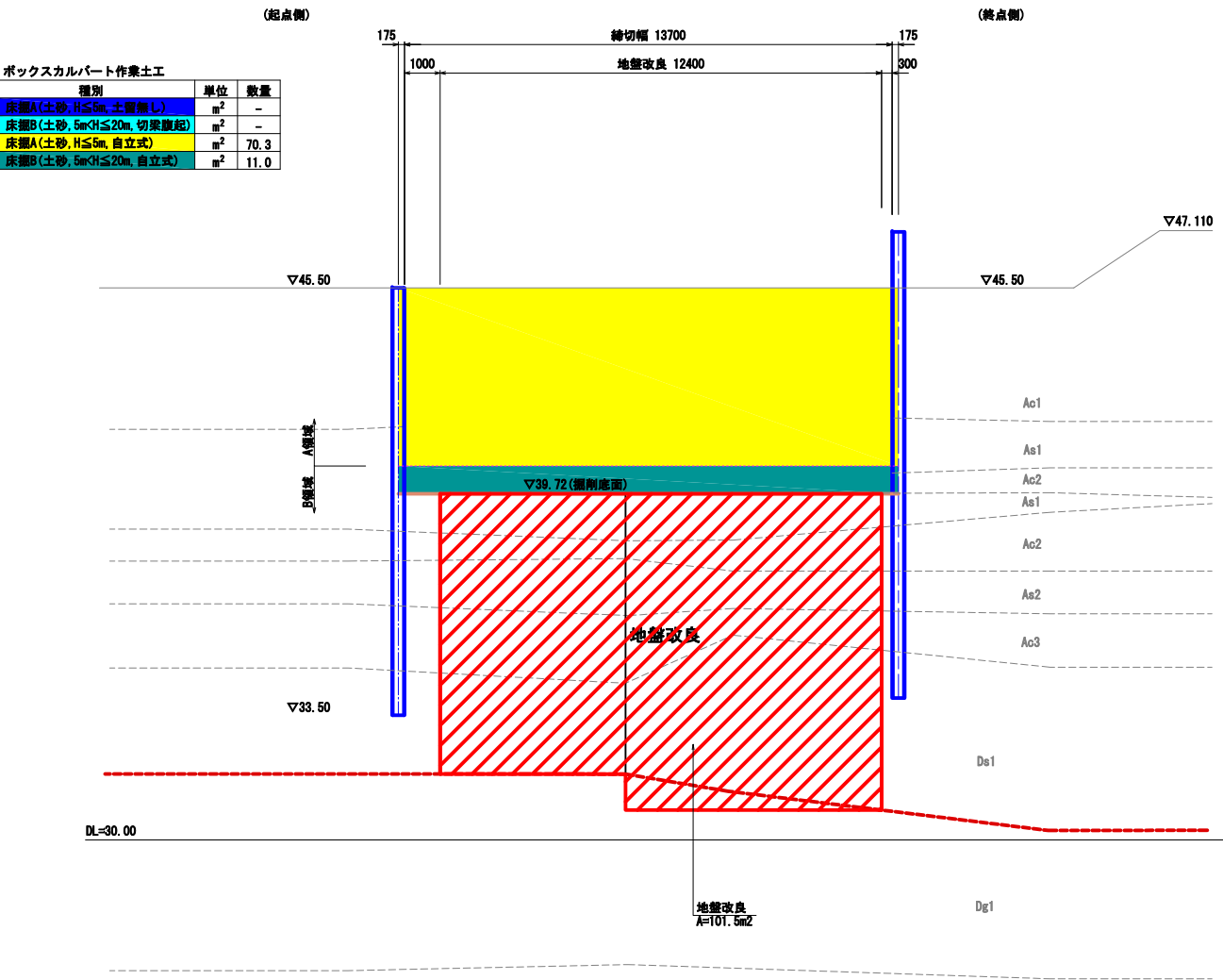


施工順序図(その23) S=1:100

STEP13 <プレキャストボックス部 地盤改良(仮橋通行)2/2>

1 - 1

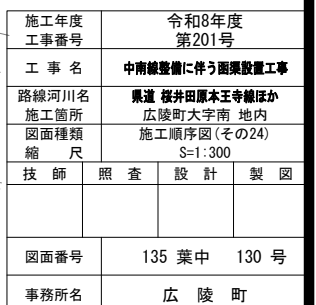
2 - 2



施工年度	令和8年度		
工事番号	第201号		
工 事 名	中南線整備に伴う函渠設置工事		
路線河川名	県道 桜井田原本王寺線ほか		
施工箇所	広陵町大字南 地内		
図面種類	施工順序図(その23)		
縮 尺	S=1:100		
技 師	照 査	設 計	製 図
図面番号	135 葉 中		129 号
事務所名	広 陵 町		



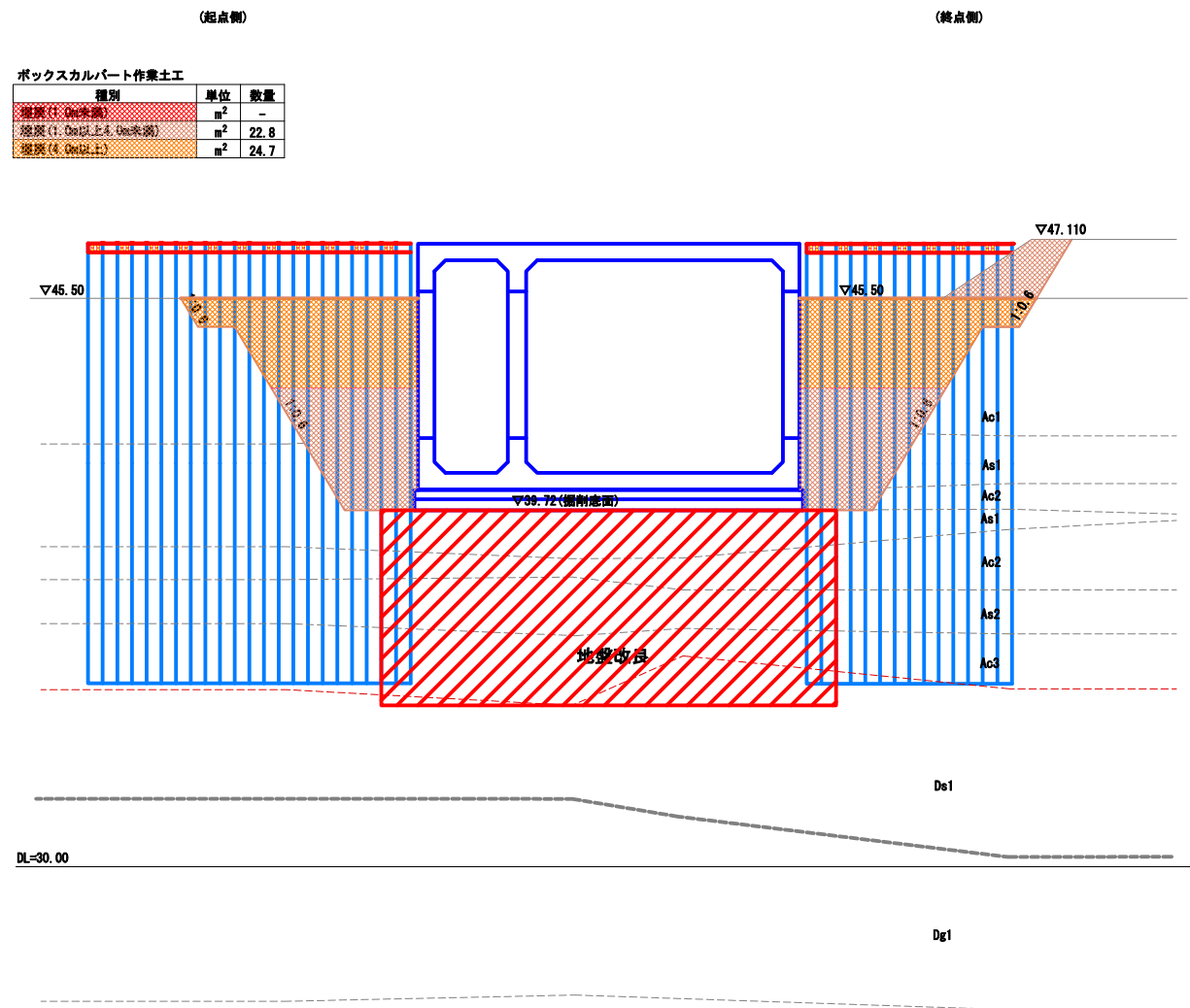
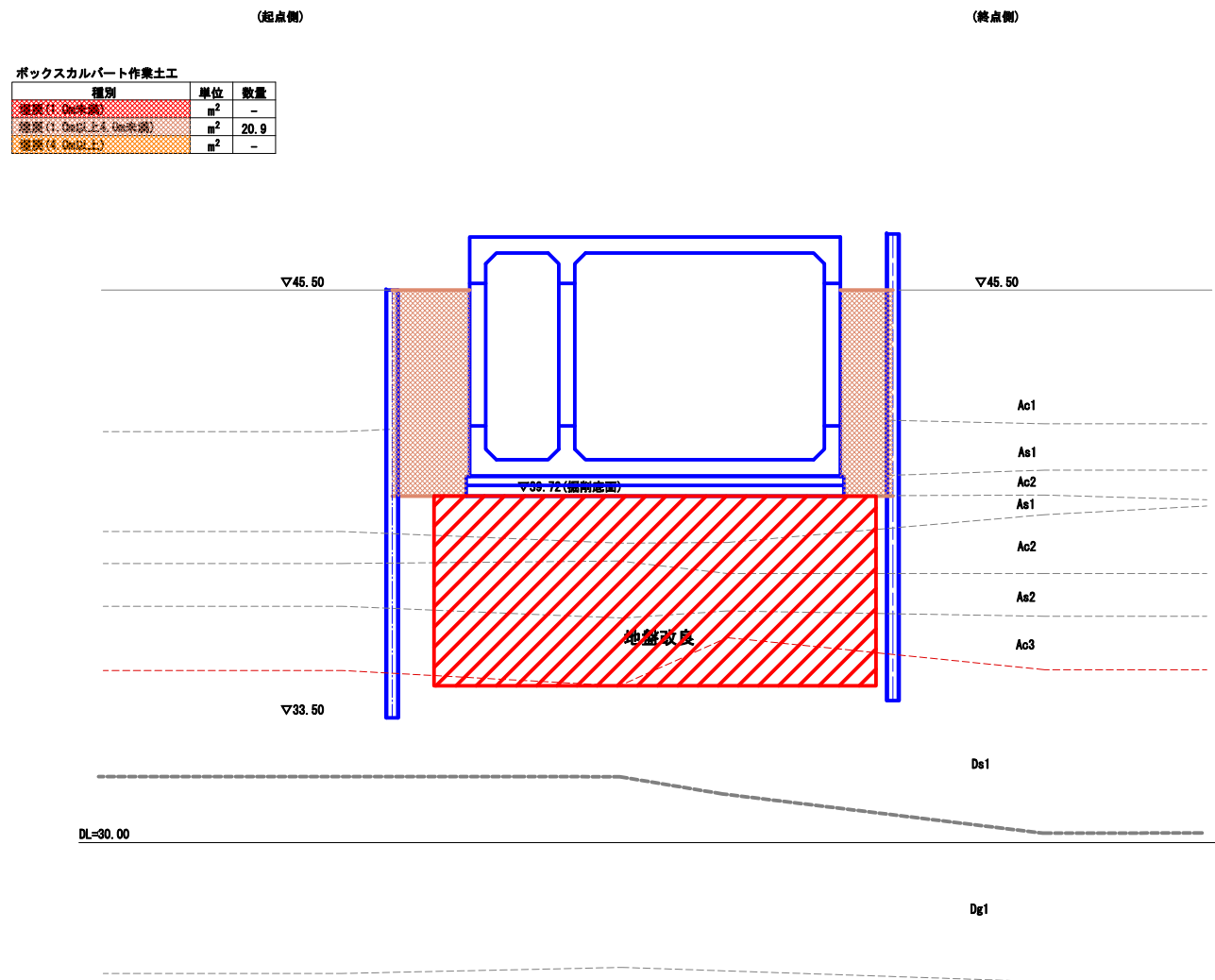
## STEP14 <プレキャストボックス施工(仮橋通行)1/2>



施工順序図(その25) S=1:100  
STEP14 <プレキャストボックス施工(仮橋通行)2/2>

1 - 1

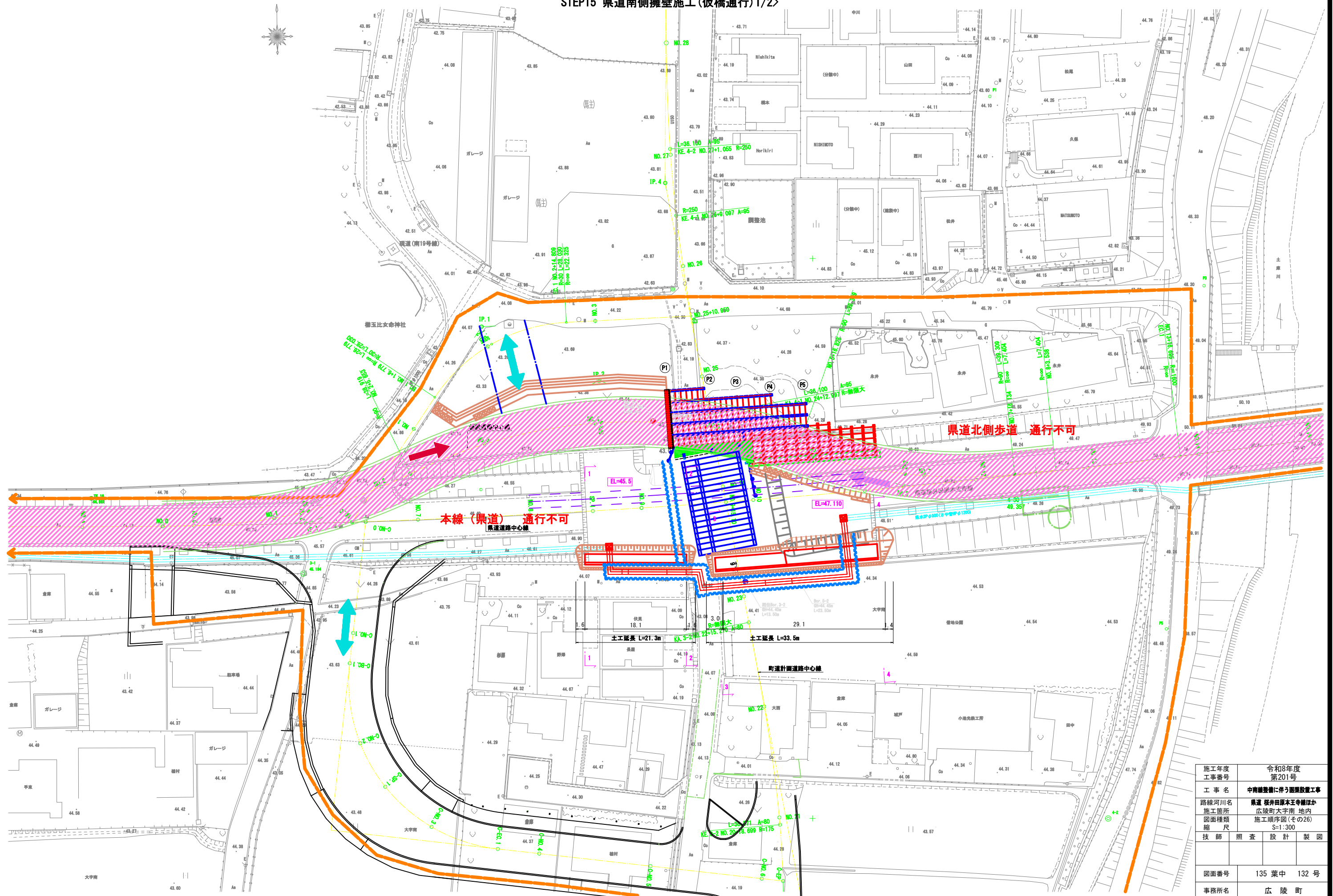
2 - 2



施工年度 工事番号	令和8年度 第201号		
工 事 名	中津線整備に伴う函渠設置工事		
路線河川名	県道 桜井田原本王寺線ほか		
施工箇所	広陵町大字南 地内		
図面種類	施工順序図(その25)		
縮 尺	S=1:100		
技 師	照 査	設 計	製 図
図面番号	135 葉 中	131 号	
事務所名	広 陵 町		



施工順序図(その26) S=1:300  
STEP15 県道南側擁壁施工(仮橋通行)1/2>

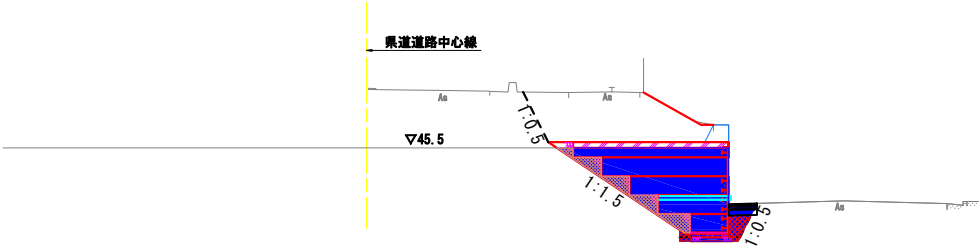


施工年度 工事番号	令和8年度 第201号		
工 事 名	中津線整備に伴う函渠設置工事		
路線河川名	県道 桜井田原本王寺線ほか		
施工箇所	広陵町大字南 地内		
図面種類 縮 尺	施工順序図(その26) S=1:300		
技 師	照 査	設 計	製 図
図面番号	135 葉 中		132 号
事務所名	広 陵 町		



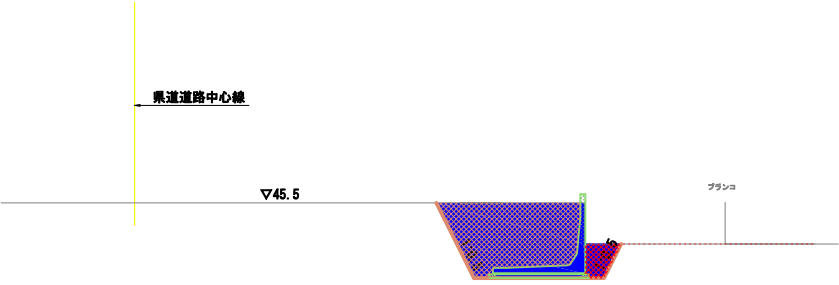
施工順序図(その27) S=1:100  
STEP15 <県道南側擁壁施工(仮橋通行)2/2>

1 - 1  
(SP. 1)



県道南側擁壁土工		
種別	単位	数量
床面A(土砂, H≤5m, 土留無し)	m <sup>2</sup>	3.4
埋戻(1.0m未満)	m <sup>2</sup>	0.5
埋戻(1.0m以上4.0m未満)	m <sup>2</sup>	1.0

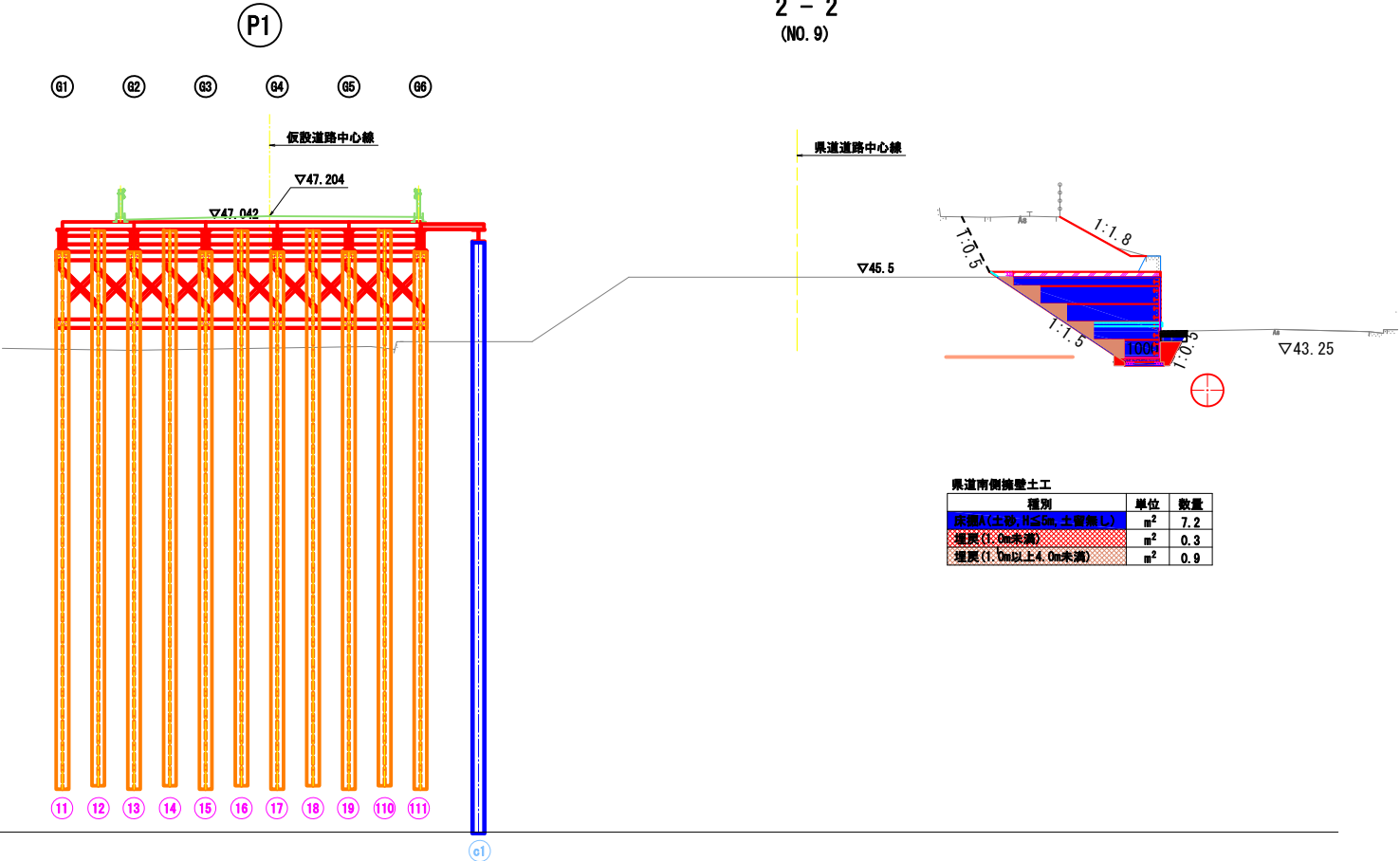
3 - 3  
(NO. 10)



県道南側擁壁土工		
種別	単位	数量
床面A(土砂, H≤5m, 土留無し)	m <sup>2</sup>	7.5
埋戻(1.0m未満)	m <sup>2</sup>	0.7
埋戻(1.0m以上4.0m未満)	m <sup>2</sup>	5.8

DL=30.0

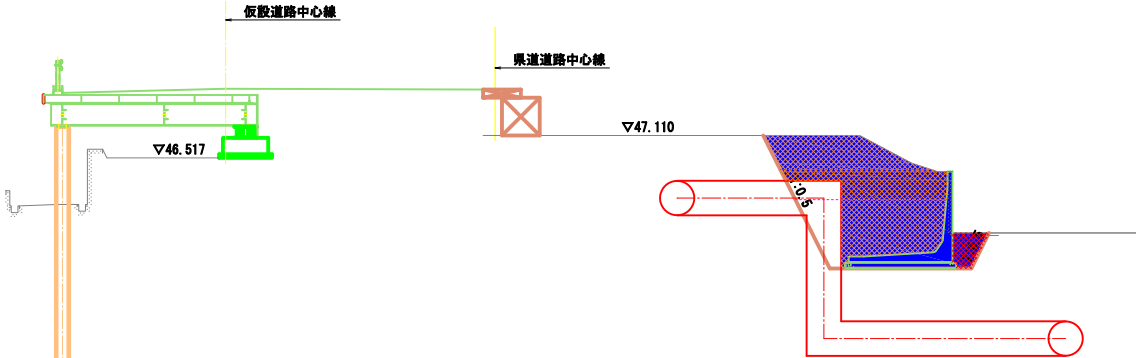
2 - 2  
(NO. 9)



県道南側擁壁土工		
種別	単位	数量
床面A(土砂, H≤5m, 土留無し)	m <sup>2</sup>	7.2
埋戻(1.0m未満)	m <sup>2</sup>	0.3
埋戻(1.0m以上4.0m未満)	m <sup>2</sup>	0.9

DL=30.0

4 - 4  
(NO. 11)



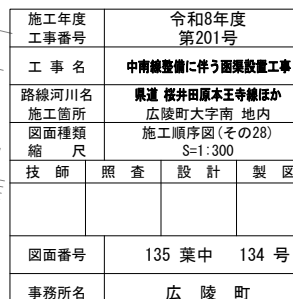
県道南側擁壁土工		
種別	単位	数量
床面A(土砂, H≤5m, 土留無し)	m <sup>2</sup>	11.7
埋戻(1.0m未満)	m <sup>2</sup>	0.7
埋戻(1.0m以上4.0m未満)	m <sup>2</sup>	6.9
埋戻(4.0m以上)	m <sup>2</sup>	2.7

DL=30.0

施工年度 工事番号	令和8年度 第201号
工 事 名	中津線整備に伴う函渠設置工事
路線河川名	県道 桜井田原本王寺線ほか
施工箇所	広陵町大字南 地内
図面種類 縮 尺	施工順序図(その27) S=1:100
技 師	照 査
設 計	製 図
図面番号	135 葉中 133 号
事務所名	広 陵 町

**S=1 : 300**

〔迂回路通行〕＞





### STEP17 <仮橋撤去(本線通行)>

