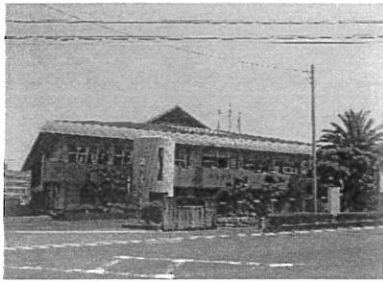




## 体育館施設概要



施設名：広陵中央体育館

住 所：広陵町大字笠3501

構 造：鉄筋コンクリート 耐震診断：有

建築年：昭和55年

アリーナ面積：1,266㎡

使用料金：1時間あたり200円



施設名：広陵東体育館

住 所：広陵町大字百済1801番地1

構 造：鉄筋コンクリート 耐震診断：有

建築年：昭和54年

アリーナ面積：588㎡

使用料金：1時間あたり100円



施設名：広陵西体育館

住 所：広陵町大字安部1204番地1

構 造：鉄筋コンクリート 耐震診断：有

建築年：昭和55年

アリーナ面積：588㎡

使用料金：1時間あたり100円



施設名：広陵北体育館

住 所：広陵町大字大野546番地1

構 造：鉄筋コンクリート 耐震診断：有

建築年：昭和56年

アリーナ面積：588㎡

使用料金：1時間あたり100円



施設名：真美ヶ丘体育館

住 所：広陵町馬見北5丁目13番18号

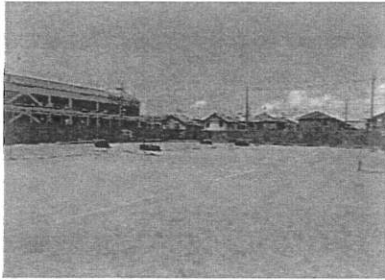
構 造：鉄筋コンクリート 耐震診断：有

建築年：平成4年

アリーナ面積：588㎡

使用料金：1時間あたり100円

## テニスコート概要



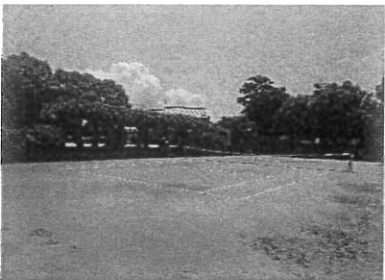
コート名：真美ヶ丘メモリアル広場テニスコート

所在地：広陵町馬見中3丁目

種 類：オムニ

面 数：3面

使用料金：1時間あたり500円



コート名：西谷近隣公園テニスコート

所在地：広陵町馬見南2丁目

種 類：クレー

面 数：2面

使用料金：1時間あたり500円



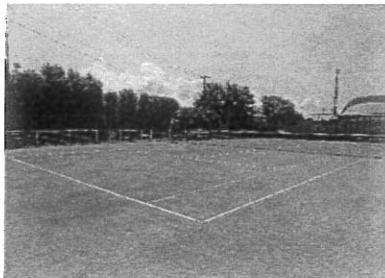
コート名：広陵東テニスコート

位 置：広陵町大字百済1801番地1

種 類：オムニ

面 数：1面

使用料金：1時間あたり500円



コート名：広陵運動公園テニスコート（健民テニスコート）

所在地：広陵町大字百済

種 類：クレー

面 数：2面

使用料金：1時間あたり500円

## [参 考]

▷「広陵町立テニスコートの設置及び管理に関する条例」及び「広陵町立テニスコート管理運営規則」に基づく

・広陵運動公園テニスコート（健民テニスコート）

▷「広陵町都市公園条例」及び「広陵町都市公園条例施行規則」に基づく

・真美ヶ丘メモリアル広場テニスコート    ・西谷近隣公園テニスコート

・広陵運動公園テニスコート（健民テニスコート）

各体育施設改修工事費一覧表

(単位：円)

	各体育館									
	平成25年度	平成26年度	平成27年度	平成28年度	平成29年度	平成30年度	(平成31年度) 令和元年度	令和2年度	合 計	
中央体育館屋根漏り調査委託						64,800				
中央体育館改修工事設計業務委託						1,841,400				
中央体育館改修工事に係る監理委託						1,080,000				
中央体育館改修工事						25,515,000	2,645,500			
中央体育館格技場改修工事								15,782,800		
中央体育館格技場改修工事監理委託								2,420,000		
中央体育館格技場増設工事								37,214,100		
中央体育館格技場改修工事		15,292,800						217,800		
中央体育館高圧受電設備更新工事								154,000		
中央体育館格技場に係る備品										
中央体育館格技場に係る備品		15,292,800						55,788,700		
年度合計		15,292,800	2,176,200			28,501,200	2,645,500			102,228,200
東体育館照明LED化工事			2,176,200							
年度合計			2,176,200							2,176,200
西体育館照明LED化工事										
西体育館床改修工事				2,999,160						
西体育館屋根改修工事設計業務委託					19,846,080					
西体育館屋根改修工事						1,615,680				
西体育館屋根改修工事監理委託									32,788,800	
年度合計				2,999,160	19,846,080	1,615,680				528,000
北体育館アリーナ改修工事設計業務委託										
北体育館アリーナ改修工事						1,188,000				
北体育館照明LED化工事		3,796,200				19,371,960				
北体育館屋根改修工事										
年度合計		3,796,200				20,559,960		2,880,900		
真美ヶ丘体育館床改修設計委託			648,000							
真美ヶ丘体育館床改修工事				19,676,520						
真美ヶ丘体育館照明LED化工事			648,000							
年度合計			12,960,000	19,676,520		7,453,080				27,237,060
北・西体育館屋根等調査委託										
明立体育館トイレ改修工事設計業務委託										
明立体育館トイレ改修工事監理業務委託										
明立体育館トイレ改修工事										
明立体育館屋根等修繕工事(台風被害)										
年度合計						192,240				27,777,600
北・西体育館屋根等調査委託										
明立体育館トイレ改修工事設計業務委託										
明立体育館トイレ改修工事監理業務委託										
明立体育館トイレ改修工事										
明立体育館屋根等修繕工事(台風被害)										
年度合計						1,787,400				
北・西体育館屋根等調査委託										
明立体育館トイレ改修工事設計業務委託										
明立体育館トイレ改修工事監理業務委託										
明立体育館トイレ改修工事										
明立体育館屋根等修繕工事(台風被害)										
年度合計						1,458,000				
北・西体育館屋根等調査委託										
明立体育館トイレ改修工事設計業務委託										
明立体育館トイレ改修工事監理業務委託										
明立体育館トイレ改修工事										
明立体育館屋根等修繕工事(台風被害)										
年度合計						19,022,040				
北・西体育館屋根等調査委託										
明立体育館トイレ改修工事設計業務委託										
明立体育館トイレ改修工事監理業務委託										
明立体育館トイレ改修工事										
明立体育館屋根等修繕工事(台風被害)										
年度合計						1,166,400				
北・西体育館屋根等調査委託										
明立体育館トイレ改修工事設計業務委託										
明立体育館トイレ改修工事監理業務委託										
明立体育館トイレ改修工事										
明立体育館屋根等修繕工事(台風被害)										
年度合計						23,626,080				23,626,080
合計	0	19,089,000	2,824,200	22,675,680	27,299,160	74,302,920	5,526,400	89,105,500		240,822,860

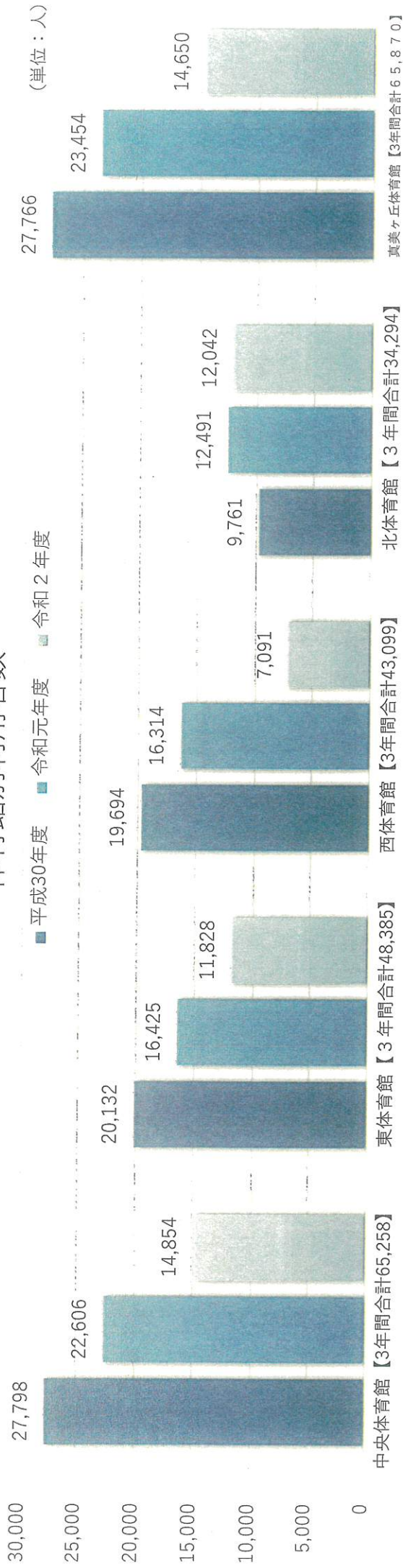
(単位：円)

	各二ノコート									
	平成25年度	平成26年度	平成27年度	平成28年度	平成29年度	平成30年度	(平成31年度) 令和元年度	令和2年度	合 計	
難波運動場西面ベンチ屋根修繕工事										
難波運動場西面ベンチ基礎ブロック修繕工事										
年度合計				788,400						
鬼立山公園ネットフェンス改修工事										
年度合計				291,600						
西谷二ノコート改修工事										
年度合計				1,080,000						1,080,000
西谷二ノコート改修工事										
年度合計										4,909,800
西谷二ノコート改修工事										
年度合計										1,680,000
西谷二ノコート改修工事										
年度合計										7,669,800
合計	0	0	0	1,080,000	0	0	0	0	0	248,492,660円

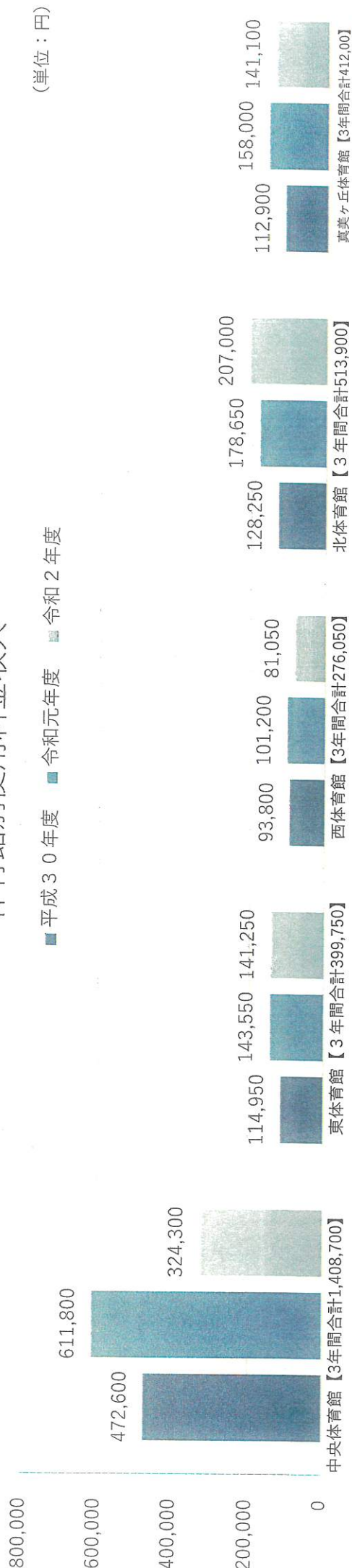
▷各体育施設改修工事費合計(各体育館+各二ノコート) 248,492,660円



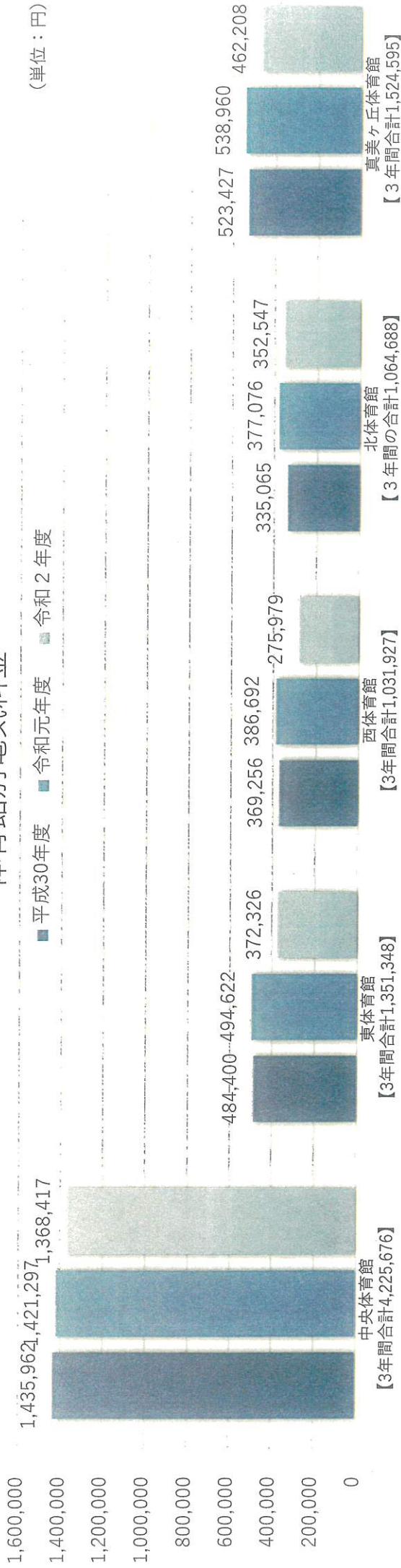
# 体育館別利用者数



# 体育館別使用料金収入



# 体育館別電気料金

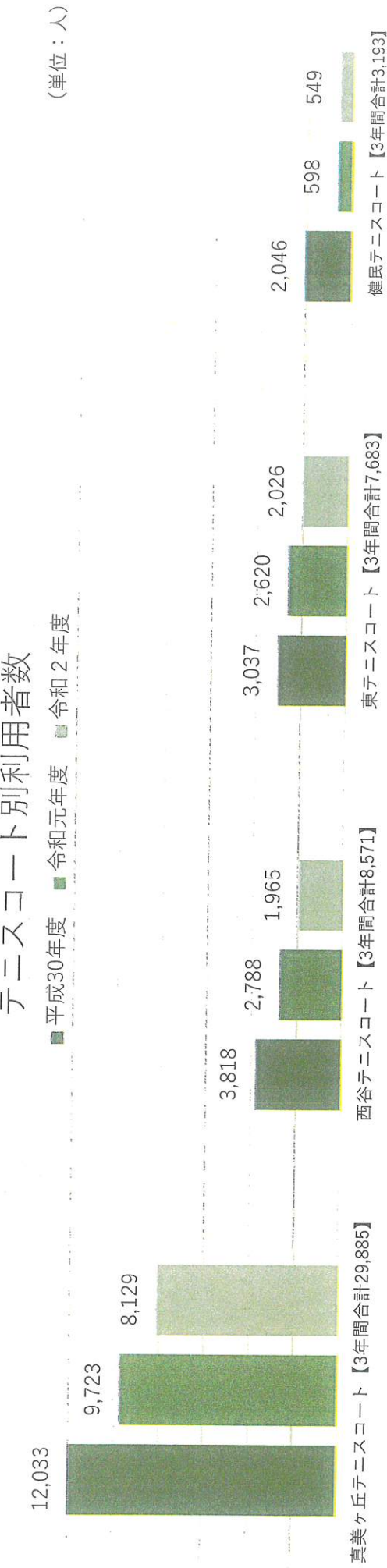


# 体育館別水道料金





### テニスコート別利用者数



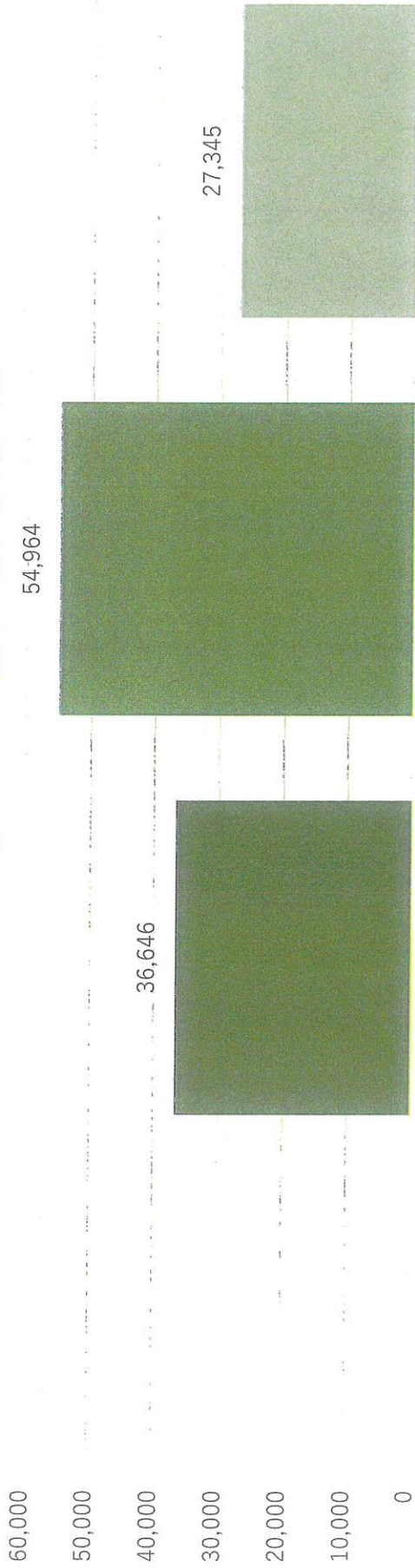
### テニスコート別使用料金収入



# テニスコート別水道料金

(単位：円)

■平成30年度 ■令和元年度 ■令和2年度



真美ヶ丘テニスコート【3年間合計39,651】



## 体育館施設

- ・ 広陵町立体育館の設置及び管理に関する条例  
(使用料)

第4条 体育館を第2条に定める目的以外に使用する者は、別表第1に定める使用料を納付しなければならない。

2 体育館を第2条に定める目的で使用する場合であっても、体育館照明施設を使用する場合には別表第2に定める使用料を、トレーニング室を使用する場合には別表第3に定める使用料を、温水シャワーを使用する場合には別表第4に定める使用料をそれぞれ納付しなければならない。

3 教育委員会が特別の理由があると認めるときは、前2項の使用料を減免することができる。

4 第1項及び第2項の使用料は、使用許可と同時に納付しなければならない。

5 既納の使用料は、還付しない。ただし、教育委員会が特別の理由があると認めるときは、この限りでない。

別表第2(第4条関係)

広陵町立体育館照明施設使用料金表

施設名	室名	1時間につき
広陵中央体育館	アリーナ	200円
広陵東体育館	アリーナ	100円
広陵西体育館	アリーナ	100円
広陵北体育館	アリーナ	100円
真美ヶ丘体育館	アリーナ	100円

備考

1 次に掲げる者が使用する場合の使用料は、上記の金額の2分の1とする。ただし、土曜日に使用する場合にあつては、無料とする。

(1) 町内に住所を有する中学生以下の者(ただし、教諭、保育教諭又は保育士が引率及び管理する場合は無料とする。)

(2) 教育委員会が前号に準ずると認められた者

2 上記以外の体育館の室については、無料とする。

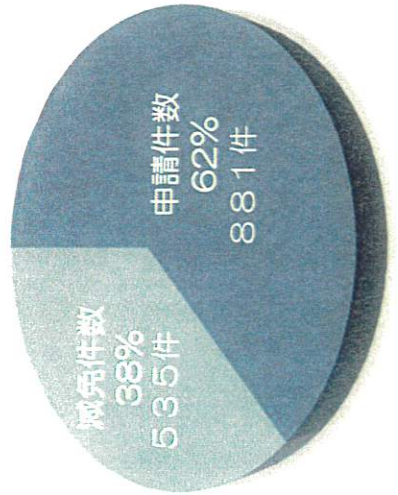
## テニスコート

- ・ 広陵町立テニスコートの設置及び管理に関する条例
- ・ 広陵町立テニスコート管理運営規則

減免に関する条文なし

令和2年度体育館申請件数及び減免件数

【中央体育館】



【東体育館】



【西体育館】



【北体育館】



【真美ヶ丘体育館】



	令和2年度	
	申請件数	減免件数
中央体育館	881	535
東体育館	971	442
西体育館	622	404
北体育館	1,026	273
真美ヶ丘体育館	1,359	621

【減免対象団体】  
 広陵町スポーツ協会・自治会など

## 各自治体体育施設使用料金表（体育館）

市名	施設名		午前	午後	夜間	全日	1H	
			9-12	13-17	18-21	9-21	午前	夜間
奈良市	中央体育館	全面	5,100	6,800	6,000	15,000	1,700	2,000
		半面	1/2	1/2	1/2	1/2		
橿原市	中央体育館	全面	2,670	3,290	3,290		786	1,096
		半面	1/2	1/2	1/2			
大和高田市	総合体育館	全面	6,260	8,360	12,560	25,120	2,086	4,186
		半面	3,120	4,160	6,260	12,560		
香芝市	総合体育館	全面	9~17 2H 2,000 17~22 2.5H 2,800				1,000	1,120
		半面	1/2	1/2	1/2	1/2		
桜井市	総合体育館	全面	5,100	6,800	6,000	13,600	1,700	2,000
		半面	1/2	1/2	1/2	1/2		
大和郡山市	多目的体育館	全面	5,355	8,925	7,140	21,420	1,785	2,380
		半面	1/2	1/2	1/2	1/2		
葛城市	市民体育館	全面	3,130	3,130	4,180		1,043	1,393
		半面	1/2	1/2	1/2			
天理市	総合体育館	全面	3,130	4,400	6,280	12,560	1,043	2,093
		半面	1/2	1/2	1/2	1/2		
生駒市	総合公園体育館	全面	3,770	3,770	3,770	3,770	1,256	1,256
		半面	1/2	1/2	1/2	1/2		
宇陀市	総合体育館	全面	午前3H 3,770		午後2H 2,510		1,256	1,255
		半面	1/2	1/2	1/2	1/2		
五條市	シダーアリーナ	全面	10,200	17,000	13,600	40,800	3,400	4,533
		半面	1/2	1/2	1/2	1/2		
奈良県	第一体育館	全面	10,260	13,610	16,430	23,880	3,420	5,476
		半面	1/2	1/2	1/2	1/2		

広陵町	中央体育館	全面	7,500	7,500	10,500	25,500	条例
		半面	3,900	3,900	5,400	12,000	
		1H	200				現状
	ニミ体育館	全面	2,500	2,500	3,500	8,500	条例
		半面	1,500	1,500	1,800	3,000	
		1H	100				現状

※ 現在施設の使用料は無料としているが、電気料金として施設の利用者に中央体育館は、200円、ニミ体育館は100円のご負担をいただいています。



各自治体体育施設使用料金表（体育館）

町名	施設名		午前	午後	夜間	全日	1H	
			9-12	13-17	18-21	9-21	午前	夜間
上牧町	第一体育館	全面	9~21 1H 900				900	
		半面	1/2	1/2	1/2	1/2	照明1H100	
王寺町	アリーナ	全面	9~12 30M1,000 17~21 1H 1,200	12~17 30M800			2,000	2,400
		半面	1/2	1/2	1/2	1/2	1/2	1/4貸しあり
河合町	町民体育館	全面	9~17 1H 1,200	17~21 1H 1,500			1,200	1,500
		半面	1/2	1/2	1/2	1/2	現状は1/3	
三郷町	スポーツセンター	全面	3,150	2,100	9,450	12,600	1,050	3,150
		半面	1/2	1/2	1/2	1/2		
斑鳩町	スポーツセンター	全面	3,500	5,500	4,500	13,500	1,166	1,500
		半面	1/2	1/2	1/2	1/2		
平群町	総合スポーツセンター	全面	5,000	5,000	5,000	15,000	1,666	1,666
		半面	1/2	1/2	1/2	1/2		
安堵町	中央公園体育館	全面	3,000	3,000	3,000	3,000	1,000	1,000
		半面	1/2	1/2	1/2	1/2		
田原本町	中央体育館	全面	6,000	8,000	12,000	24,000	2,000	4,000
		半面	1/2	1/2	1/2	1/2		
川西町	町民総合体育館	全面	1,210	1,210	3,020	3,000	403	1,006
		半面	1/2	1/2	1/2	1/2		
三宅町	体育館	全面	1,500	2,000	3,500	5,000	500	1,000
		半面	1/2	1/2	1/2	1/2		
奈良県	第一体育館	全面	10,260	13,610	16,430	23,880	3,420	5,476
		半面	1/2	1/2	1/2	1/2		
奈良県		全面						
		半面						

広陵町	中央体育館	全面	7,500	7,500	10,500	25,500	条例
		半面	3,900	3,900	5,400	12,000	
		1H	200				現状
	ニミ体育館	全面	2,500	2,500	3,500	8,500	条例
		半面	1,500	1,500	1,800	3,000	
		1H	100				現状

※ 現在施設の使用料は無料としているが、電気料金として施設の利用者に中央体育館は、200円、ニミ体育館は100円のご負担をいただいています。

各自治体体育施設使用料金表（テニスコート）

市名	施設名		午前	午後	夜間	備考	
			9-12	13-17	18-21		
奈良市	鴻池テニスコート	砂入り	1,350	1,800	3,600	クレー1面 砂入り9面 市外2倍 高校まで1/2	
		クレー	900	1,200	2,400		
橿原市	橿原運動公園 テニスコート	砂入り	1時間	720		砂入り4面 市外2倍	
			照明	410			
大和高田市	総合公園テニス場	砂入り	1時間	300		砂入り4面 市外2倍	
		クレー	照明	510			
香芝市	高塚テニスコート	砂入り	2時間	1,000		砂入り3面 市外2倍	
			照明	1時間500			
桜井市	芝運動公園 テニスコート	砂入り	1時間	700		砂入り2面 市外2倍	
			照明	500			
大和郡山市	総合公園庭球場	砂入り	1時間	平日	367		砂入り3面 市外2倍
				土日祝	420		
葛城市	新庄公園 テニスコート	砂入り	無料			砂入り4面 市外2倍	
			照明	一回1,080			
天理市	長柄運動公園 テニスコート	砂入り	1時間	510		砂入り8面 市外2倍	
			照明	300			
生駒市	生駒山麓公園 テニスコート	砂入り	1時間	2,520		砂入り5面 市外2倍	
			照明30分	200			
宇陀市	榛原グリーン テニスコート	砂入り	1時間	520		砂入り4面 市外2倍	
			照明	410			
五條市	上野公園 テニスコート	砂入り	1時間	510		砂入り2面 市外2倍	
			照明	300			
奈良県	明日香庭球場	砂入り	1時間	730		砂入り4面 市外2倍	
			全日	5110			
奈良県	第二浄化センター テニスコート	砂入り	2時間	1,000		砂入り3面 市外2倍	
		全天候	2時間	560			
広陵町	真美ヶ丘・東・西谷 健民テニスコート	砂入り	1時間 500		砂入り4面 クレー2面 町外2倍		
クレー	照明なし						

各自治体体育施設使用料金表（テニスコート）

市名	施設名		午前	午前	午後	備考
			9-12	830-12	13-17	
上牧町	第三テニスコート	砂入り	1時間	300		砂入り2面 市外2倍
			照明	なし		
王寺町	泉の広場庭球用コート	砂入り	2時間	600		砂入り2面 市外2倍
			照明	なし		
河合町	総合テニスコート	ハード	2時間	400		砂入り2面 市外2倍
			照明	1H500		
三郷町	竜田運動公園テニスコート	砂入り	2時間	800		砂入り2面 市外2倍
			照明	600		
斑鳩町	健民運動場テニスコート	砂入り	1時間	300		砂入り2面 市外2倍
			照明	なし		
平群町	総合スポーツセンターテニスコート	砂入り	1時間	400		砂入り2面 市外2倍
			照明	450		
安堵町	中央公園テニスコート	砂入り	1時間	400		砂入り2面 市外2倍
			照明	450		
田原本町	中央体育館庭球場	砂入り	1時間	500		砂入り8面 市外2倍
			照明	600		
川西町	川西結崎運動公園	クレー	1時間			砂入り5面 市外2倍
			照明	無料		
三宅町	中央公園テニスコート	砂入り	1時間	300		砂入り4面 市外2倍
			照明	なし		
高取町	高取町テニス場	砂入り	1時間	500		砂入り2面 市外2倍
			照明	500		
明日香村	近隣公園テニスコート	砂入り	1時間	500		砂入り4面 市外2倍
			照明	600		
大淀町	平畑運動公園テニスコート	砂入り	4時間	1,320		砂入り2面 市外2倍
		全天候	照明	550		
広陵町	真美ヶ丘・東・西谷健民テニスコート	砂入り	1時間	500		砂入り4面 クレー2面
		クレー	照明	なし		