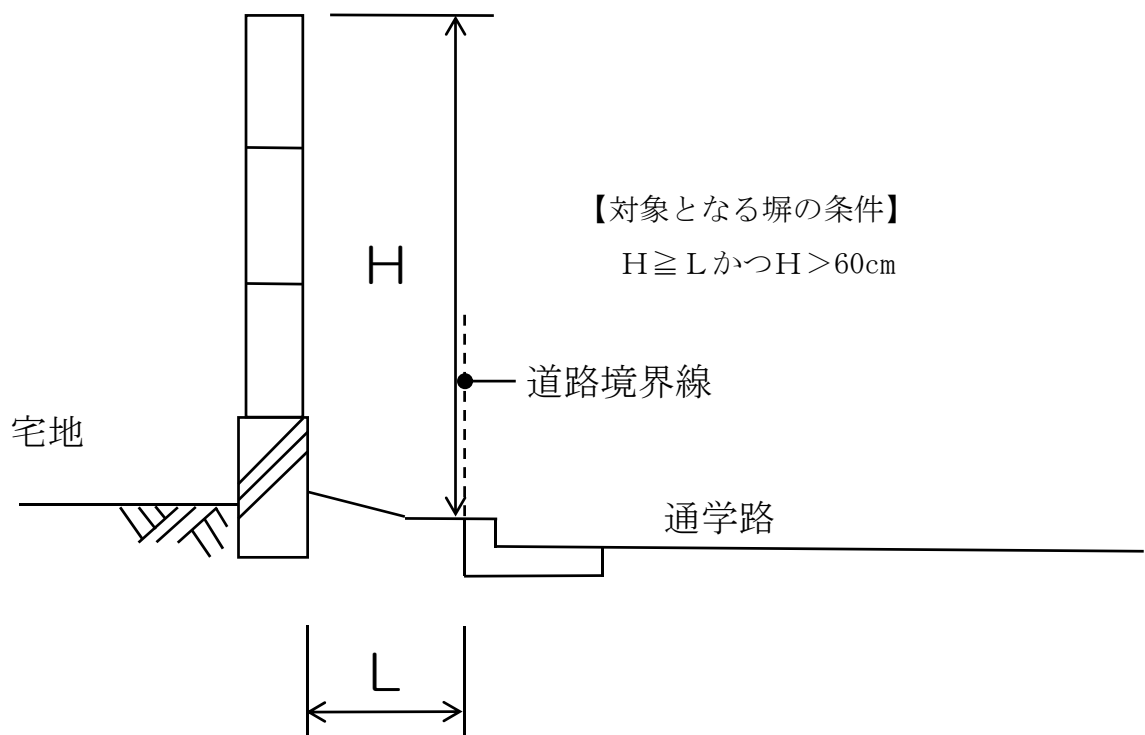


別表1 (第3条関係)

(断面図)



【対象となる塀の条件】

$H \geq L$  かつ  $H > 60\text{cm}$

H : ブロック塀等と道路の接地面からブロック塀等の頂部までの高さ

L : ブロック塀等から道路境界までの水平距離

別表2（第3条関係）

(1) ブロック塀等の点検

点検項目		点検内容		点検結果	
		コンクリートブロック塀の場合	れんが塀・石積塀等の場合	適合	不適合
①	塀の高さ	地盤から2.2m以下である	地盤から1.2m以下である		
②	塀の厚さ	10cm以上である (塀の高さが2m超2.2m以下の場合は15cm以上)	十分である		
③	控え壁	(塀の高さが1.2m超の場合のみ) 塀の長さが3.4m以下ごとに、塀の高さの1/5以上突出した控え壁がある	塀の長さが4m以下ごとに、塀の厚さの1.5倍以上突出した控え壁がある		
④	基礎	コンクリートの基礎がある	基礎がある		
⑤	塀の健全性	塀に傾きやひび割れがない	塀に傾きやひび割れがない		

(2) (1)の点検結果が全て適合しており、ブロック塀等の図面が存する場合

点検項目		点検内容		点検結果	
		コンクリートブロック塀の場合	れんが塀・石積塀等の場合	適合	不適合
①	鉄筋	塀の中に直径9mm以上の鉄筋が縦横とも80cm間隔以下で配筋されており、縦筋は壁頂部及び基礎の横筋に、横筋は縦筋にそれぞれかぎ掛けされている	/		
②	基礎の根入れ	(塀の高さが1.2m超の場合のみ) 基礎の根入れ深さが30cm以上である	基礎の根入れ深さが20cm以上である		