

## ●所在地

・兵庫県明石市東仲ノ町6番1号

JR山陽本線明石駅 南東に位置する再開発ビル「アスパア明石」（公共施設、商業施設、居住区からなる建物）に設置されている。



建物外観（写真左側の棟に設置）

## ●ウィズあかしの機能と主な事業

### 1 生涯学習センター

- ・あかし楽歴史講座
- ・みんなの学校（寺子屋、講座、学校、先生）
- ・生涯学習に関する情報提供・コーディネート
- ・複合型／クロスカフェ（つながりサロン）
- ・複合型／クロスカフェ（異文化カフェ）
- ・複合型／クッキングアカデミー



### 2 男女共同参画センター

- ・女性のための相談
- ・男性のための電話相談
- ・就業・就労相談
- ・多様性に関する普及啓発事業
- ・複合型／クロスカフェ



### 3 市民活動支援センター

- ・普及啓発事業
- ・スキルアップ支援事業
- ・各種団体、センターとのコラボ事業



## ●施設利用実績

実施状況（実績）	2020年度	2019年度	2018年度
利用者数	84,932人	173,992人	172,262人
利用回数	5,481回	7,635回	7,714回
稼働率	50.2%	65.7%	68.7%

## ●施設の様子



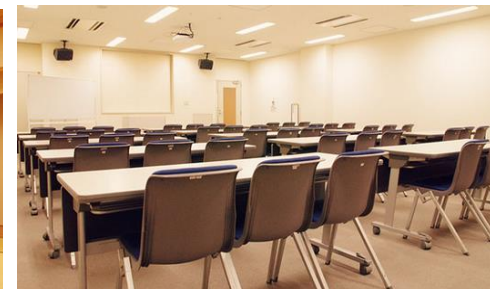
フリースペース



子午線ホール（定員293人）



和室



学習室（会議室）

## ●運営（指定管理者）

### 一般財団法人 明石コミュニティ創造協会

平成29年4月から管理運営及び事業推進を実施。3つの機能を複合化したセンターは珍しく、新たな視点、切り口で事業を展開

# 川西文化会館（コスモスホール） 施設概要

## ●所在地

・奈良県磯城郡川西町結崎32番地1

文化会館、中央公民館及び図書館からなる複合施設。西隣に役場、道路を挟んで保健センターがあり、公共施設が集積している。



建物外観

## ●川西文化会館の主な事業

### 1 子ども音楽講座

教育委員会が主催する講座。年齢の異なる子どもたちが一緒に音楽を習い、文化祭や子どもフェスティバルの2回、定期的な発表の場があるほか、各講座でも自主的な発表を実施

### 2 子どもフェスティバル

子ども講座等の発表会。少年少女合唱団、琴、子どもによる和太鼓、琴の演奏や音楽劇が上演

### 3 木育広場

奈良県産天然木を使った木の玉プールに積み木や遊び道具を設置。誰でも遊ぶことができ、無料開放。

子どもたちをはじめ保護者同士の交流の場となっている。



## ●施設の様子



サークル室



和室



けやきホール（定員300人）



コスモスホール（定員390人）



展示ギャラリー・木育広場



料理教室



# 田原本青垣生涯学習センター 施設概要

## ●所在地

・ 奈良県磯城郡田原本町大字阪手  
2 3 3 番地 1

ホール、公民館、博物館及び図  
書館からなる複合施設  
地下1階地上4階



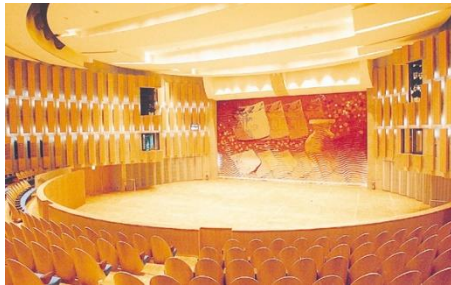
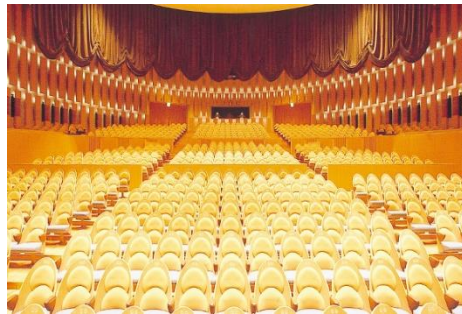
建物外観

## ●田原本青垣生涯学習センターの機能

### 1 弥生の里ホール

収納可能座席やスクリーンにより、  
ホール定員を801人～176人に  
変化させて使用可能となっている。

また、平土間やせり出しなど、舞  
台形状も変化し、コンサートや展示  
会など、幅広い形で利用可能



### 2 公民館

公民館学習など、教室や講座  
を開設。また、文化団体など住  
民の文化的な活動支援を実施



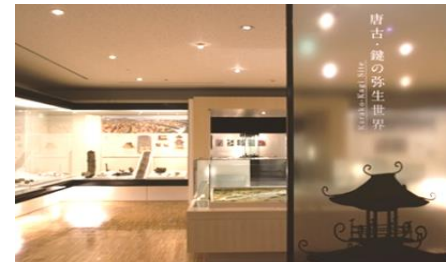
### 3 田原本町立図書館

児童書から一般書まで幅広い分  
野の図書を取りそろえ、唐古・鍵  
遺跡などの考古学関連図書を集め  
た「郷土資料コーナー」町ゆかり  
の太安万侶が編纂した古事記に関  
する本を集めた「ふるさと図書  
コーナー」などを設置



### 4 唐古・鍵 考古学ミュージアム

環濠集落「唐古・鍵遺跡」の出土品を中  
心に、約1000点の展示品を有する。講演会  
や、体験学習として勾玉づくりなどを実施



# 三宅町交流まちづくりセンター（MiMo） 施設概要

## ●所在地

・奈良県磯城郡三宅町大字伴堂  
689番地

公民館、学童保育、子育て支援施設、図書室、フリースペース、コワーキングカフェ、レンタルキッチンなどからなる複合施設

7月23日（金）プレオープン

単なる複合的な機能を持つ施設ではなく、「子どもも大人も自分ごととして関わり、まちのみんなができること・やりたいことを積み重ねながら、三宅町の未来を育むまちの拠点」となることを目指し、地域おこし協力隊として町外から来た2名の「コミュニティプロデューサー」が運営し、町内外の人々が三宅町のまちづくりに参加できるように取り組む。



建物外観

## ● MiMoの主な機能

### 1 子育て支援機能

親子が楽しみながら学べる子育て支援の場。ゆっくり赤ちゃんや絵本が読めたり、屋根上のテラスは安全に遊べる。

学童保育施設も設置

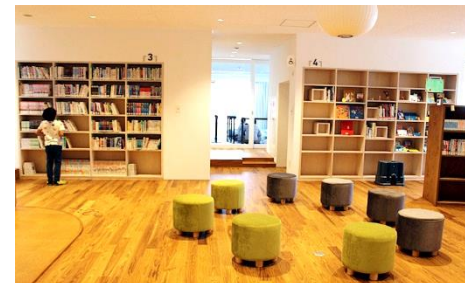


イメージパース

### 2 図書スペース・プレイルーム

子どもも大人も利用しやすい図書室で、ゆったりくつろぎながら本が読めるスペース。

住民活動や地域課題解決につながる蔵書や自習席を設置



### 3 コワーキングカフェ

地域資源を生かした新たなビジネス作りのためのイノベーションの場として位置付け、打ち合わせもできるシェアデスクと、集中できるブース型のデスクが選べ、フリーWi-fi・コピー機を完備



### 4 飲食・フリースペース

「お茶を飲みながらちょっとした会話ができる場所が欲しい」という多くの町民の声を受けてきた飲食可能な1階のフリースペース。飲食は併設されたシェアキッチンで7団体が毎日交代で提供

