

# 人・農地プラン アンケート集計 南郷地区

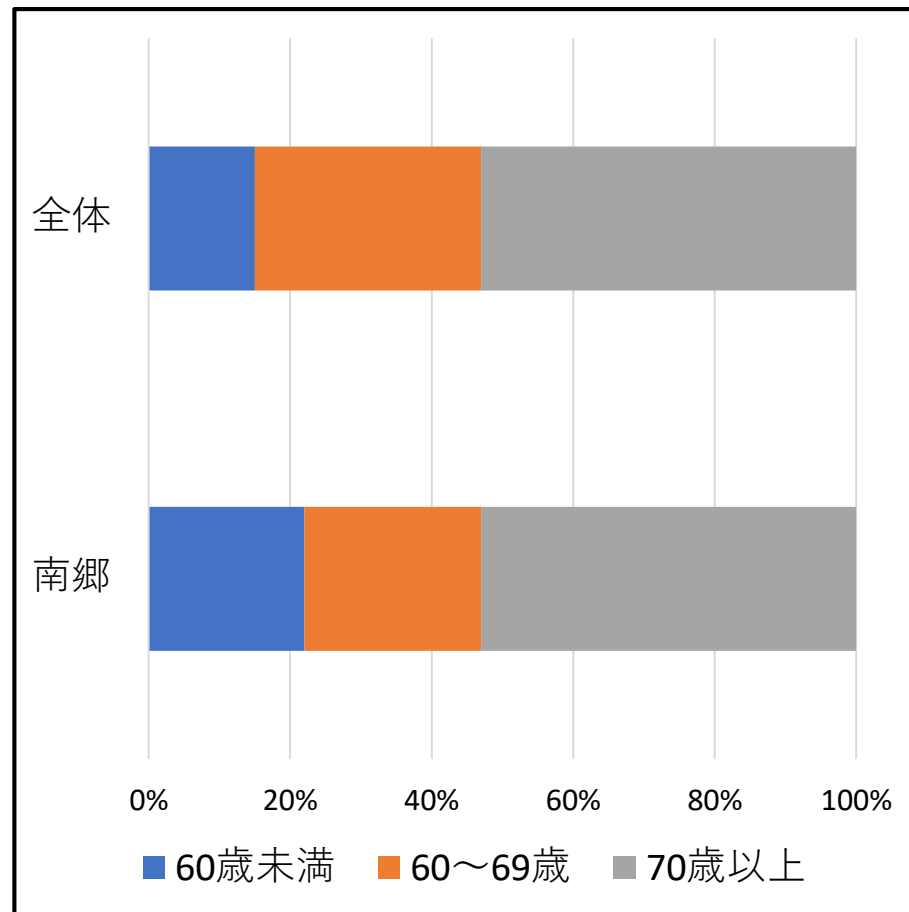
広陵町役場 地域振興課

# 年齢構成について

## 町全体における各年齢の構成比

60歳未満	15%
60～69歳	32%
70歳以上	53%

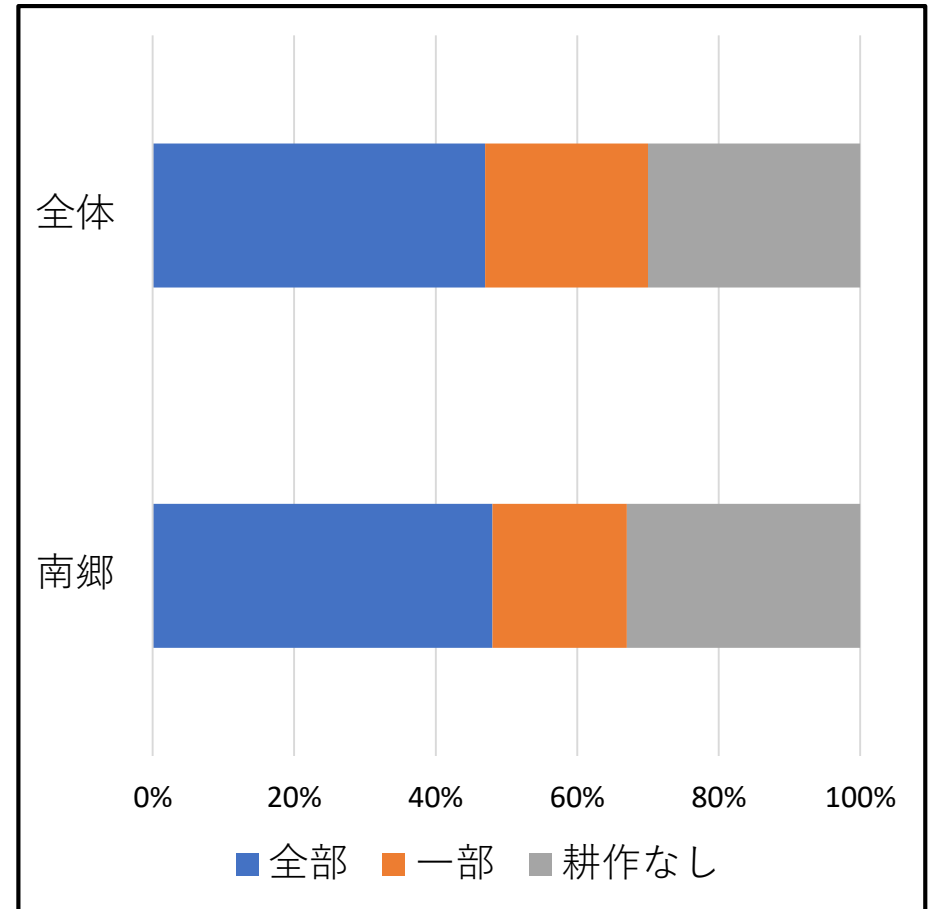
南郷地区は全体よりも60歳未満の農業者の割合が高いが、70歳以上の農業者の割合は全体と同じく5割を超えている。



# 耕作状況について

町全体の耕作状況の構成比としては、  
全部自作している 47%  
一部自作している 23%  
耕作していない 30%  
となっている。

南郷地区は、全部自作している方の割合が全体よりわずかに高いが、全部耕作していない方の割合が3割を超えているため、耕作を行っている方の割合が低くなっている。



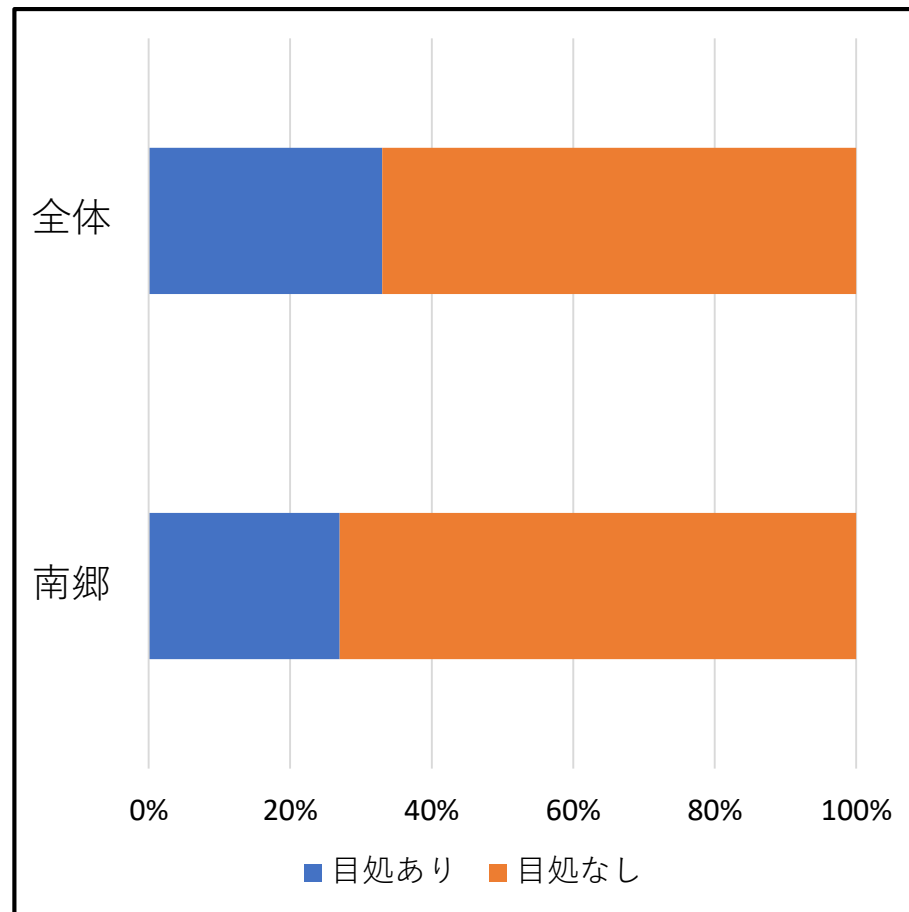
# 後継者について

## 町全体における後継者の状況

後継者の目処あり 33%

後継者の目処なし 67%

南郷地区では、後継者の目処がない方の割合が7割を超えている。

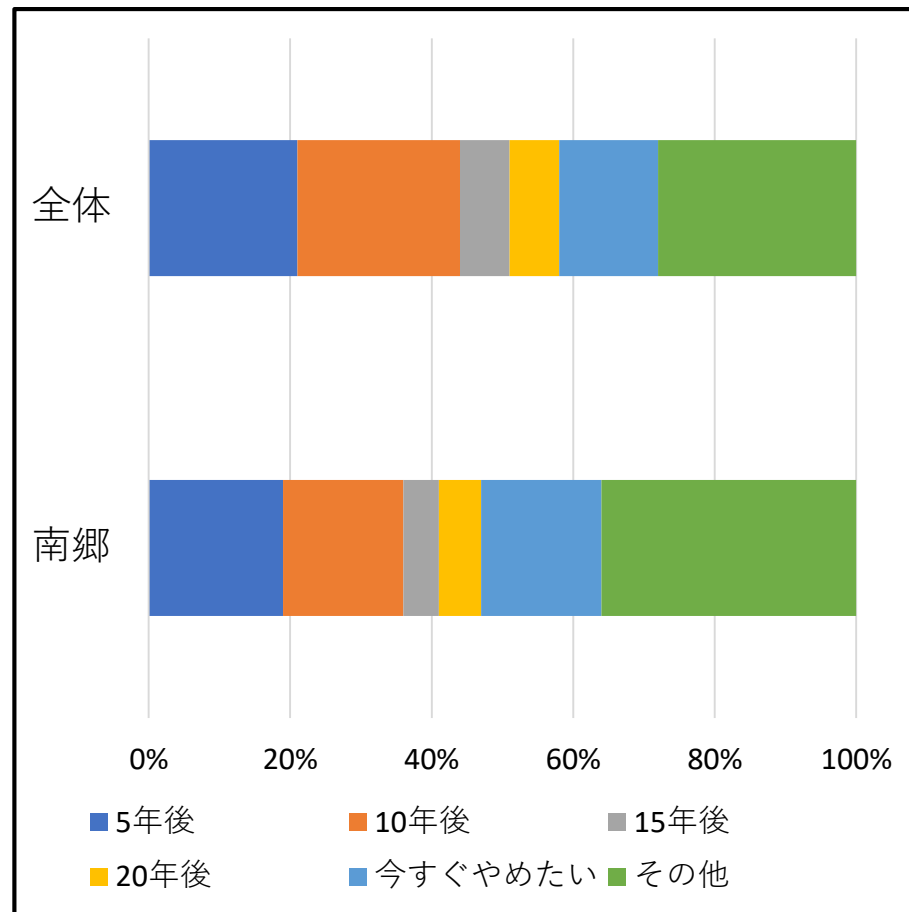


# 営農継続期間について

## 町全体における営農継続期間の状況

5年後まで継続	21%
10年後まで継続	23%
15年後まで継続	7%
20年後まで継続	7%
今すぐやめたい	14%
その他	28%

南郷地区では、「今すぐやめたい」も含めた10年以内に営農終了を考えている方の割合が53%程度であるが、36%が「その他」と回答しており、「すでにやめている」等の記載があった。

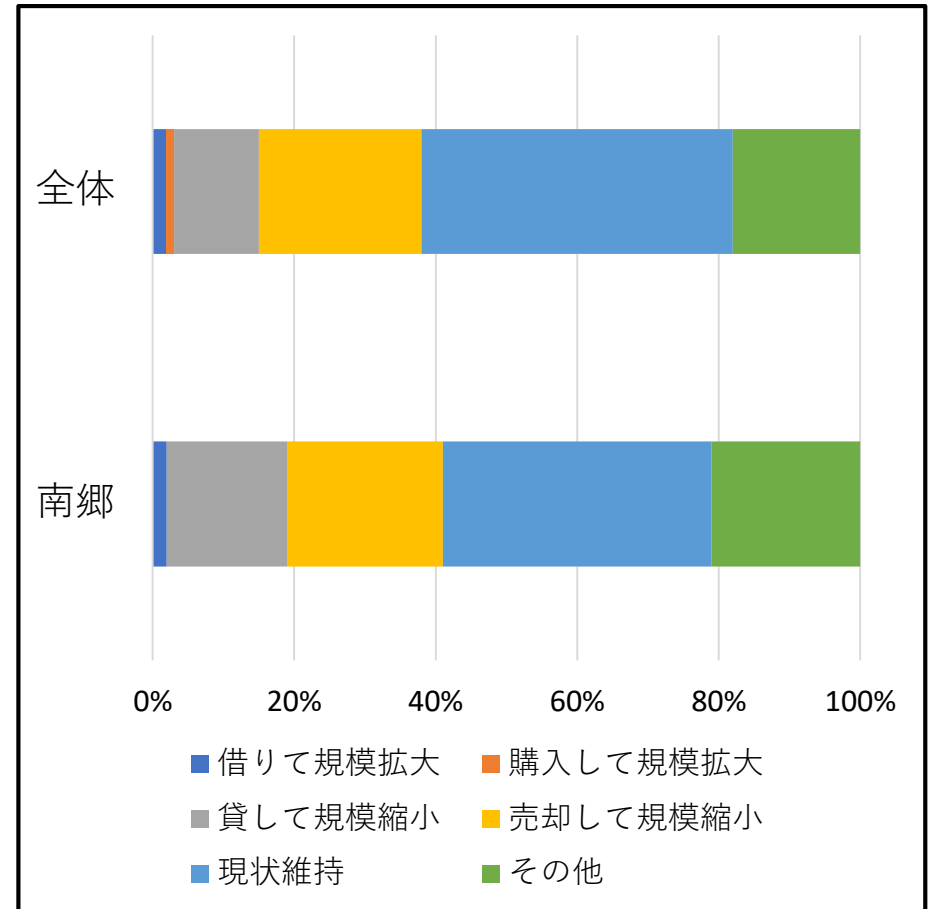


# 将来的な営農規模について

## 町全体における営農規模の状況

借りて規模拡大	2%
購入して規模拡大	1%
貸して規模縮小	12%
売却して規模縮小	23%
現状維持	44%
その他	18%

南郷地区では、現状維持の意向を持つ方の割合は低く、規模縮小を考えている方の割合が高くなっている。

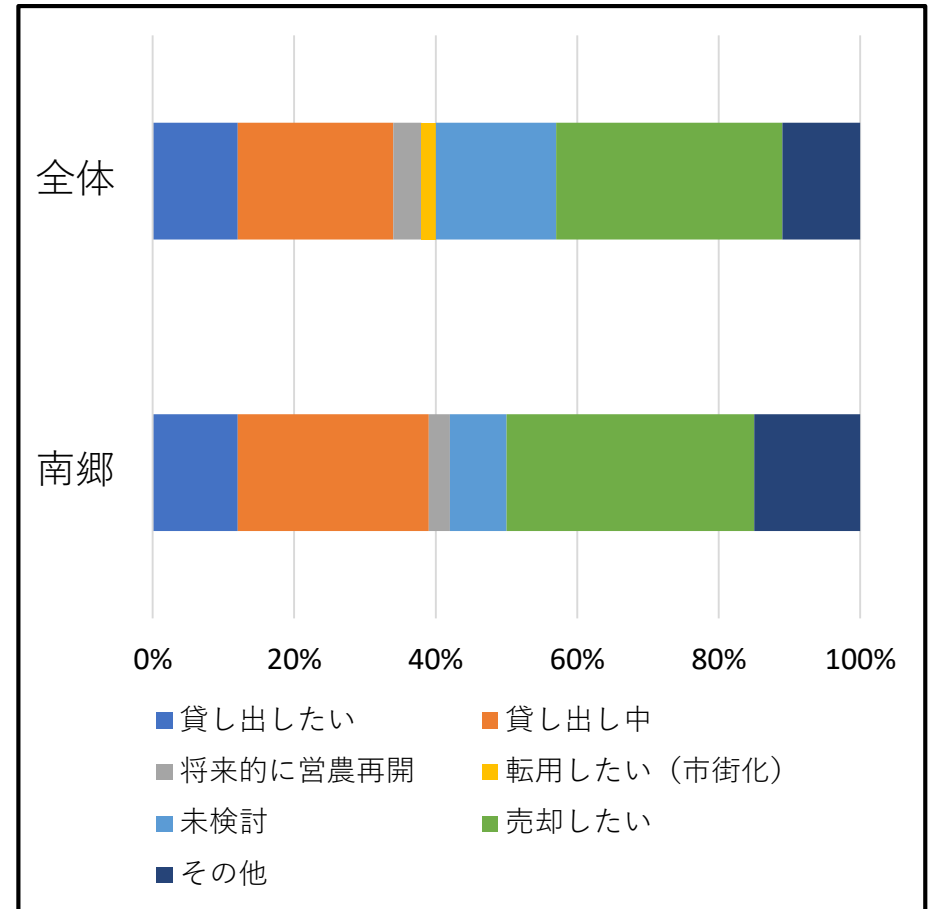


# 耕作していない農地について

## 町全体における耕作していない農地の意向

貸し出したい	12%
貸し出し中	23%
将来的に営農再開	4%
転用したい（市街化区域）	2%
未検討	16%
売却したい	32%
その他	11%

南郷地区では、貸し出し中と売却したいの割合が高くなっている。



# 集落における農業の発展について

## 集落の農業の発展において必要なものの状況

農地の集約	30%
鳥獣害対策の実施	4%
農地等の基盤整備	15%
高収益作物の作付	6%
新規就農者の育成	4%
集落営農による外部人材雇用	13%
その他	28%

南郷地区においても、農地の集約が必要であると考えている方の割合が多いが、基盤整備が必要と考えている方の割合は低くなっている。

