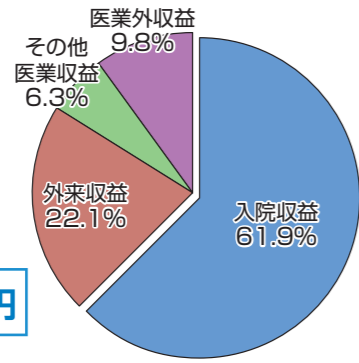


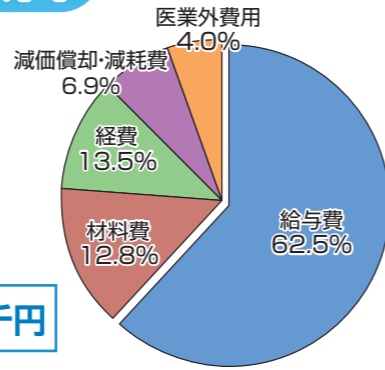
平成30年度 経営状況報告

病院事業収益



3,455,101千円

病院事業支出



3,261,358千円

平成30年度決算の報告

平成30年度は「国保中央病院新改革プラン（平成28～32年度）」の計画3ヶ年目であり、前年度から引き続き本院の特性を生かしつつ経営の効率化や経営基盤の強化に努めたところ。結果、決算は純利益で193,743千円確保することができました。

また、診療施設等の整備として、老朽化していた2階3階の屋根防水改修工事、6階病棟のトイレ改修工事及び駐車場舗装工事を行い施設利用者の療養環境や利便性の向上を図ったところ。

今後も地域の皆様に信頼され選ばれる病院として、医療の質の向上と経営改善に努めて参ります。

業務量		平成30年度
延べ患者数	人	53,492
1日平均患者数	人	147
診療単価	円	39,972
病床利用率	%	66.6
延べ患者数	人	64,765
1日平均患者数	人	240
診療単価	円	11,788
病院事業収益	千円	3,455,101
病院事業費用	千円	3,261,358
純利益	千円	193,743

外来診療案内

赤字は女性医師です。 令和元年9月現在

診療科	月	火	水	木	金	土	
内科	一診	吉川	竹田	吉川	竹田	吉川	担当医
	二診	竹田	松田	塩山	高井	塩山	-
	三診	高木	木下	西村	石田	高井	-
	四診	中谷	堂原(併職)	野木(併職)	西村	木下	-
	五診	石原(併職)	-	-	-	-	-
	午後	-	-	木下(併職)	-	-	-
外科	一診	山田	-	山田	-	-	吉川
	二診	明石	杉森	担当医	明石	杉森	担当医
	三診	-	-	-	-	-	東条(呼吸器外科)
整形外科	一診	吉良	片山(予約のみ)	古田(予約のみ)	-	古田	担当医
	二診	-	10時～松尾	片山	中村	松尾	-
	三診	-	-	-	-	-	-
小児科	一診	阪井	中農	飯田	高川	橋本	担当医
	二診	飯田	高川	橋本	中農	阪井	担当医
	午後	-	予約外来(慢性疾患) 予防接種	予約外来(慢性疾患) 予防接種	予約外来(慢性疾患) 乳児検診	予約外来(慢性疾患) 乳児検診	-
泌尿器科	望月	望月	望月	望月	担当医	望月	
皮膚科	-	小川	-	西村	-	-	
緩和ケア科(緩和) (完全予約)	中村	-	中村	-	中村	-	
緩和ケア外来(完全予約)	山田	杉森	-	-	-	山田	
心療内科(精神腫瘍科) (完全予約)	-	-	-	四宮	-	-	

診療受付時間 初診は午前8:30から午前11:00まで
再診は午前8:00から午前11:00まで
※泌尿器科診療開始時間は9:30からとなります。

休診日 第2・4土曜日・日曜日・祝祭日
12月29日～1月3日 年末年始休暇

※受付時間以外の時間帯で診察を希望される場合、お電話等にてお問い合わせください。
※リハビリテーション科は当面は院内患者様に限らせて頂きます。 ※担当医は変更となる場合があります。

国保中央病院 奈良県磯城郡田原本町宮古404-1 ☎ 0744-32-8800代 fax 0744-32-8811代
■ホームページアドレス <https://www.kokuho-hp.or.jp/> ■メールアドレス info@kokuho-hp.or.jp



国保中央病院 広報誌
KOKUHO CHUO HOSPITAL

さわやか



目次

- ◎ 気管支喘息患児における呼気NO(一酸化窒素)検査について..... 1
- ◎ 呼気NO(一酸化窒素)検査の測定について..... 2
- ◎ ボランティア募集について..... 2
- ◎ 地域住民公開フォーラムの開催について..... 2
- ◎ 国保中央病院組合職員募集について..... 2
- ◎ 令和2年アレルギー教室の案内..... 3
- ◎ 糖尿病教室の開催について..... 3
- ◎ 第10回健康フェスティバルについて..... 3
- ◎ 平成30年度経営状況報告..... 4
- ◎ 外来診療案内..... 4

基本理念 医療の質を高めることにより、地域住民の皆さまの健康保持と増進に寄与し、住民の皆さまに信頼され、愛される心温かな病院を目指します。

気管支喘息患児における呼気NO(一酸化窒素)検査について

国保中央病院小児科医長 橋本 直樹



子供が夜にコンコン咳き込んで眠りにくい、運動時によく咳がでる、風邪を引くと毎回咳がひどくなって気管支炎や肺炎になりやすい。これって、喘息では??と思うことはないでしょうか。典型的なゼイゼイ、ヒューヒューといった喘鳴があれば診断は比較的簡単ですが、小児はもともと空気の通り道(気道)が狭く少しの刺激や炎症で咳や喘鳴がでるため、喘息の初期は気管支炎などの区別が難しいことがあります。また、喘息と診断されて飲み薬や吸入などの治療をしている方でも、たまに症状がでるからもう少し薬を増やさないといけないのではとか、症状がないからもう少し薬を減らしてもいいのではと悩まれることはないでしょうか。喘息は気道の慢性炎症性疾患であり、炎症の程度により薬の強さを決めるべきですが、これまでは症状の強さから主に判断していました。しかし、最近この気道の炎症度合を客観的に数値で評価する新しい検査法として、呼気NO測定が注目され、喘息の診断と治療に用いられるようになりました。

NOは健康な人の呼気(吐いた息)にも少量含まれていますが、気道に好酸球性炎症があると上昇し、1994年に喘息患者の呼気中で上昇することが明らかにされてから、喘息の指標として注目されています。喘息ではアレルギーによる好酸球性炎症によってNOが増えるため、呼気中のNO濃度を測ることで喘息による気道炎症の程度が評価できます。未治療の患者さんやきちんと治療できていない患者さんでは呼気NOは上昇し、治療により気道の炎症が軽減すると呼気NOも低下します。このように呼気NOは喘息の重症度と適切に治療できているかの客観的指標となります。

呼気NOの測定は、専用の器械に息を吹きかけるだけで、すぐに結果がでます。ただし、強すぎず弱すぎず一定の速度で約10秒間息を吐く必要があるため、それが可能になる年齢(一般的には小学生以上)でないと困難です。また呼気NOは年齢や性別によって基準値が異なること、鼻息が混じると高値になること、そして喘息以外にもアレルギー性鼻炎やアトピー性皮膚炎、ウイルス性気道感染、食事の後などでも高値になることがあり、評価に注意が必要です。

当院でも今年の6月から呼気NO測定機器を導入いたしました。保険診療内で検査でき、最初は練習が必要ですが、痛い検査ではないため、小児でも簡単にできる検査です。喘息の診断や治療にお困りの方は、小児科外来でご相談ください。

国保中央病院は 川西町 三宅町 田原本町 広陵町の4町によって設立された自治体病院です。



エヌオー 呼気NO(一酸化窒素)検査の測定について

当院では、CHEST 製 一酸化窒素ガス分析装置 NIOX VERO を用いて呼気 NO 検査を行っています。

この検査は写真のように、モニターに表示されるアニメーションを見ながら行っていただきます。



《検査の様子》



《表示されるアニメーション》

- 検査の手順は
- ①息を吐く
 - ②マウスピースをくわえながら胸いっぱい息を吸う
 - ③10秒間息を吐く

このように、簡単で負担の少ない検査です。検査には多少のコツが必要ですが、スタッフがサポートさせていただきますので安心して検査にお越しください。

ボランティア募集 について

国保中央病院では、ボランティアを募集しています。外来患者さまの受付のお手伝いや緩和ケア病棟のティーサービス、庭の手入れなどを行っています。

詳しくは、国保中央病院企画総務課までお問合せください。

地域住民公開フォーラム の開催について

演 題：がんの痛みと緩和ケア
演 者：中村 契（緩和ケア科部長）
開催日時：令和元年10月3日（木）15時00分～
開催場所：国保中央病院緩和ケア病棟
「ASUKAホール」

※事前申込不要、参加無料です。是非、ご参加ください。

国保中央病院組合職員募集

募集職種	看護師
採用予定人員	若干名
採用予定日	令和2年4月1日
受験資格	昭和60年4月2日以後に生まれた人で看護師免許を有する人及び令和2年4月に資格取得見込みの人
試験日	令和元年10月19日（土）
申し込み受付期限	令和元年10月4日（金）
申し込み方法	採用試験申込書等を持参（本人以外でも可）又は郵送してください。
案内配布・受付場所	国保中央病院組合・企画総務課 ホームページからもダウンロード可（ https://www.kokuho-hp.or.jp/ ）

※受付期限が、10月4日（金）となっておりますのでご注意ください。

令和2年アレルギー教室の開催について

国保中央病院アレルギー教室では、以下の3つの教室を開催予定です。参加無料ですので、お誘いあわせの上、是非ご参加ください。（要予約）

教室名	開催内容	開催日時	参加対象
乳幼児 スキンケア教室	アレルギー予防につながるスキンケアについての話、泡立て体験、個別相談	(令和2年) 1月30日(木)13時～ 4月9日(木)13時～ 7月9日(木)13時～ 10月8日(木)13時～	5才までの乳幼児とその保護者
エビベン教室	食物アレルギーとエビベンの正しい使い方等についての話	(令和2年) 2月5日(水)15時～ 6月3日(水)15時～ 11月4日(水)15時～	・エビベンを処方されているお子様とその保護者 ・エビベンについて知りたい方
喘息教室	気管支喘息、正しい吸入の方法等についての話	(令和2年) 3月26日(木)13時～ 8月6日(木)13時～	気管支喘息のお子様とその保護者

場 所：国保中央病院
緩和ケア病棟
「ASUKAホール」
参 加 費：無料（要予約）
予約締切：開催日前日の
17時まで
予約時間：平日 9時～17時
予約方法：お電話にてお申込み
お願いします。
担 当 課：企画総務課
TEL 0744-32-8800

乳幼児スキンケア教室 令和元年10月17日(木)13時から開催いたします。
ご予約お待ちしております。



糖尿病教室の開催について

テーマ	開催日時	担 当
糖尿病のお薬について 糖尿病の検査を知ろう	令和元年 10月4日(金)	薬剤師 葛和・中尾 臨床検査技師 藤井
食習慣と食事のバランスについて 考えてみましょう	令和元年 12月6日(金)	管理栄養士 植田
糖尿病克服のための運動療法	令和2年 2月7日(金)	理学療法士 津村

場 所：国保中央病院
緩和ケア病棟
「ASUKAホール」
時 間：13時30分～15時00分
参加費：無料（事前申込不要）
担当課：医事課

第10回健康フェスティバルについて

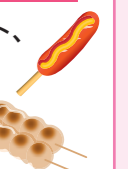
【開催日時】
令和元年11月9日(土)
【開催時間】10時00分～13時00分頃
(受付時間10時00分～12時00分)

医師による
相談コーナー



フードコーナー

フランクフルト、
みたらし団子、
飲み物



※チケット制
数に限りがございます。

健康コーナー

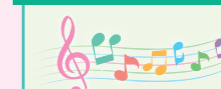
測定：身長、血管年齢、肌年齢、
肺年齢、骨密度
ストレスチェック
Inbodyによる体成分分析
筋肉トレーニング指導
お薬指導



コンサート

(11時～12時)

第1部 パッピージオ出演
第2部 宮森保育園児出演



※事前申込不要、参加無料です。是非ご参加ください。