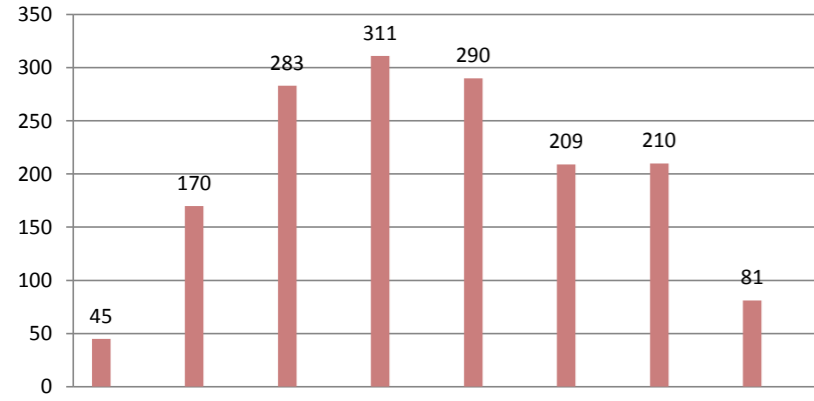


平成28年度

中央幹線延利用者数(人/4月+5月) **2,286**

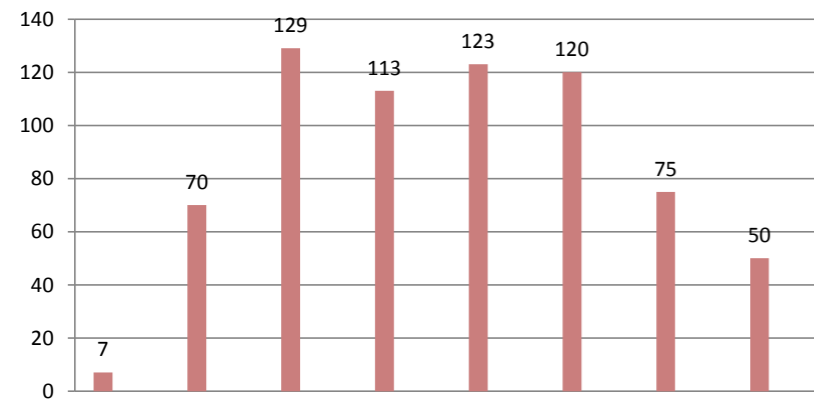
(平日乗車利用数)

中央幹線									計
1便	2便	3便	4便	5便	6便	7便	8便		
利用者数(人)	45	170	283	311	290	209	210	81	1,599
利用割合	2.8%	10.6%	17.7%	19.4%	18.1%	13.1%	13.2%	5.1%	100%



(土日祝乗車利用数)

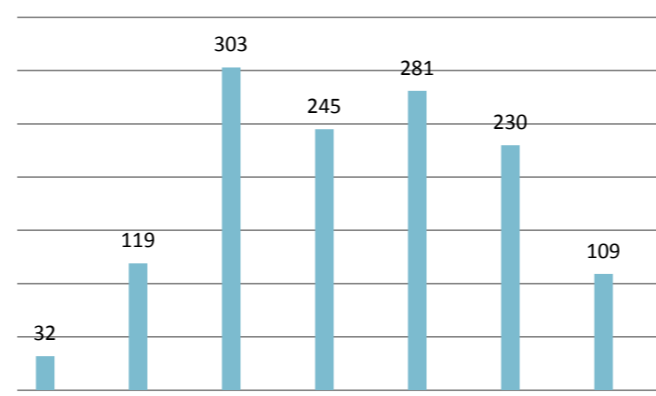
中央幹線									計
1便	2便	3便	4便	5便	6便	7便	8便		
利用者数(人)	7	70	129	113	123	120	75	50	687
利用割合	1.0%	10.2%	18.8%	16.4%	17.9%	17.5%	10.9%	7.3%	100%



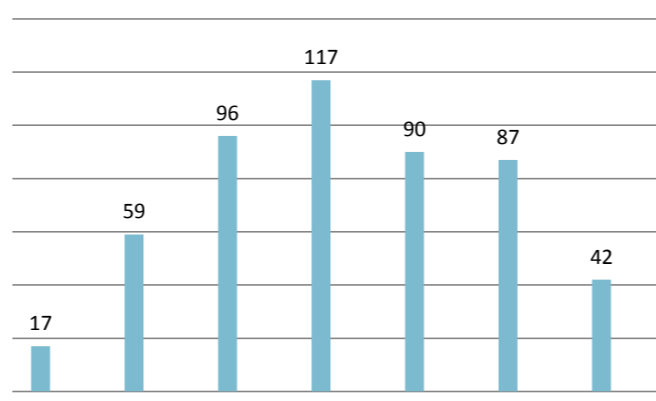
中央幹線延利用者数(2,286人/4月+5月)								
1便	2便	3便	4便	5便	6便	7便	8便	
0.3%	3.1%	5.6%	4.9%	5.4%	5.2%	3.3%	2.2%	

北東部支線延利用者数(人/4月+5月) **1,827**

北東部支線								計
左回り				右回り				
1便	2便	4便	6便	3便	5便	7便		
利用者数(人)	32	119	303	245	281	230	109	1,319
利用割合	2.4%	9.0%	23.0%	18.6%	21.3%	17.4%	8.3%	100%



北東部支線								計
左回り				右回り				
1便	2便	4便	6便	3便	5便	7便		
利用者数(人)	17	59	96	117	90	87	42	508
利用割合	3.4%	11.6%	18.9%	23.0%	17.7%	17.1%	8.3%	100%

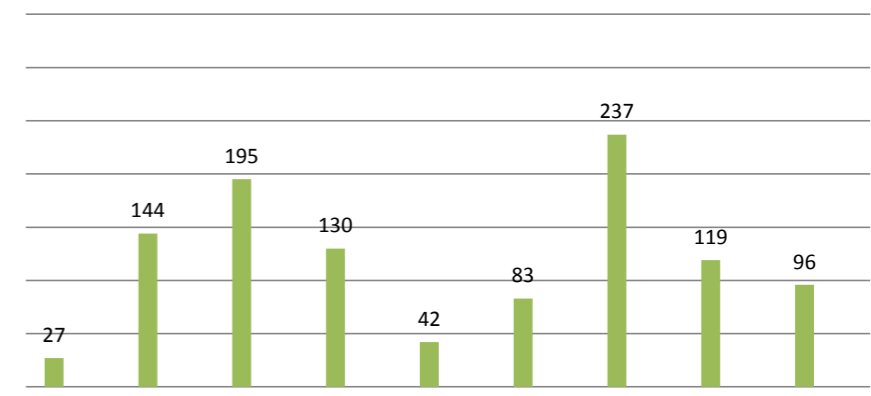


(土日祝日利用者の、延利用者数に占める割合)

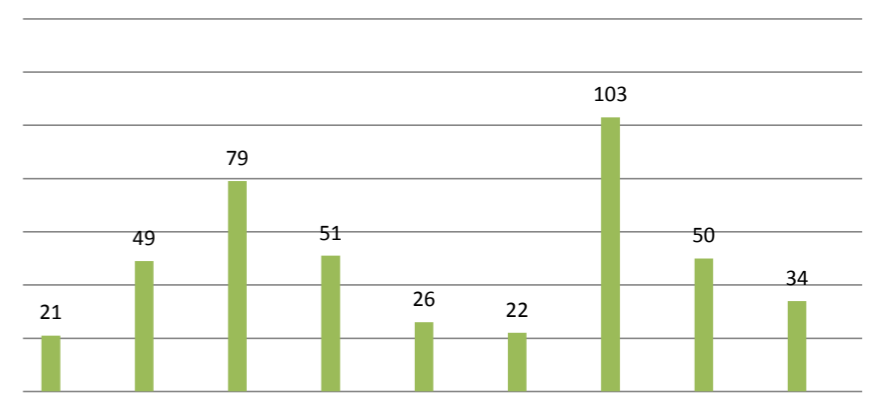
北東部支線延利用者数(1,827人/4月+5月)						
左回り				右回り		
1便	2便	4便	6便	3便	5便	7便
0.9%	3.2%	5.3%	6.4%	4.9%	4.8%	2.3%

西部支線延利用者数(人/4月+5月) **1,491**

西部支線										計
右回り					右回り					
1便	3便	5便	7便	9便	2便	4便	6便	8便		
利用者数(人)	27	144	195	130	42	83	237	119	96	1,073
利用割合	2.5%	13.4%	18.2%	12.1%	3.9%	7.7%	22.2%	11.1%	8.9%	100%



西部支線										計
右回り					右回り					
1便	3便	5便	7便	9便	2便	4便	6便	8便		
利用者数(人)	21	49	79	51	26	22	103	50	34	435
利用割合	4.7%	11.3%	18.2%	11.7%	6.0%	5.1%	23.7%	11.5%	7.8%	100%



西部支線延利用者数(1,491人/4月+5月)									
右回り					右回り				
1便	3便	5便	7便	9便	2便	4便	6便	8便	
1.4%	3.3%	5.3%	3.4%	1.7%	1.5%	6.9%	3.4%	2.3%	